



FCI
FEDERAZIONE
CICLISTICA
ITALIANA

PROSPETTO INFRAZIONI E SANZIONI

Corso per Giudici di Gara Regionali 2025
Data

Antonio Bisignani





FCI
FEDERAZIONE
CICLISTICA
ITALIANA

Sommario:

- 1) Il Giudice di Gara
- 2) Infrazioni e Sanzioni
- 3) IL PUIS
- 4) Provvedimenti
- 5) Domande

Il Giudice di Gara

Il Giudice di gara è:

- ARBITRO
- FORMATORE
- EDUCATORE



Il Giudice di Gara

Ha il compito di garantire:

- il rispetto delle norme regolamentari
- lo svolgimento della gara all'insegna della correttezza sportiva.

Qualunque sia il livello della gara, deve essere:

- Equo
- Autorevole
- Serio
- Professionale



Il Giudice di Gara

- Rappresenta la FCI nelle gare regionali e nazionali



- Rappresenta l'UCI nelle gare internazionali



Il Giudice di Gara

Deve essere dotato di:

PREPARAZIONE

- Conoscenza delle norme (Regolamenti UCI e FCI – Norme Attuative)
- Conoscenza delle situazioni di corsa (Norme di Casistica)
- Capacità di valutazione (Senso critico, disponibilità al confronto)
- Dotazione Strumentale (Divisa, fischietto, cronometro, ecc.)
- Dotazione documentale (Cartacea o informatizzata)



Il Giudice di Gara

Deve essere dotato di:

CAPACITA DI COMUNICARE E TRASMETTERE

- La motivazione dei provvedimenti (DS - Atleti)
- L'interpretazione delle norme (DS - Atleti - DC - Organizzatori)
- L'esperienza e la competenza (Corsisti - Società)



Il Giudice di Gara

Ha il compito di:

- **PREVENIRE** che una infrazione venga commessa

Laddove ciò non sia possibile:

- **GIUDICARE** se una infrazione ha influito o meno sul buon andamento della gara o sul suo risultato sportivo e sulla sicurezza.



Il Giudice di Gara

Se l'infrazione ha influito sul risultato sportivo della gara o sulla sicurezza, ha il compito di:

- **SANZIONARE** il tesserato per l'infrazione commessa
- **COMUNICARE** la sanzione adottata nei termini previsti



Infrazioni e Sanzioni

INFRAZIONI

Sono tutti quei comportamenti che contravvengono a quanto previsto dalle norme regolamentari e dalle norme attuative



Infrazioni e Sanzioni

SANZIONI

Sono quei provvedimenti che vengono adottati quando si verificano comportamenti contrari al regolamento ed all'etica sportiva



Decisione

1.1.048

I commissari individualmente e/o collegialmente assumono la direzione sportiva degli eventi ciclistici e vigilano affinché l'evento si svolga in maniera conforme sotto tutti gli aspetti ai regolamenti. Verificano particolarmente se il regolamento speciale di gara, lo svolgimento della stessa e tutte le disposizioni tecniche siano strettamente conformi ai regolamenti applicabili.

I commissari constatano le infrazioni ed infliggono le sanzioni previste.



Infrazioni e Sanzioni

PRINCIPIO INFORMATORE

Art. 150 del RTAA:

Le sanzioni devono essere adottate e applicate sulla base del seguente principio informatore:

LA SANZIONE VA PROPORZIONATA NELLA MISURA ALLA GRAVITA' DELL'INFRAZIONE



Infrazioni e Sanzioni

BASE COMPORTAMENTALE

Nell'adottare una sanzione occorre:

- **Sicurezza** (non avere paura di sanzionare un'infrazione)
- **Fermezza** (salvo casi eccezionali, non modificare la decisione)
- **Rispetto** (del principio maggioritario)
- **Disponibilità al confronto** (spiegare al sanzionato la motivazione)
- **Segretezza** (non divulgare a terzi il contenuto della discussione)



Infrazioni e Sanzioni

Disciplinari

Tecnico
organizzative

Fatti di corsa



Infrazioni Disciplinari

- Concernono violazioni alle norme di correttezza o di etica sportiva
- Non producono effetto né influenzano lo svolgimento o il risultato dell'evento
- Sono riservate in via esclusiva al giudizio delle Commissioni disciplinari (regionale o nazionale) su denuncia della Giuria o di altro tesserato
- Vengono annotate nel Verbale di Giuria



Infrazioni Tecnico Organizzative

- Non comportano alcun esito sul risultato sportivo di una gara pur verificandosi nel suo ambito di svolgimento
- Sono a carico delle società organizzatrice e di suoi tesserati
- Attengono alle carenze organizzative, indicate e disciplinate dalla Parte D del PUIS
- Vengono annotate nel Verbale di Giuria per essere sanzionate dal G.S.R./G.S.N.



Infrazioni per Fatti di Corsa

- Producono effetti in grado di modificare il risultato della gara
- Sono indicate nella Parte A del PUIS (a seconda della tipologia di gara e categoria)
- Sono sanzionate in via esclusiva e definitiva dalla Giuria
- Vengono annotate nel Comunicato di Giuria



Valutazione e Decisione Collegiale

Esistono situazioni nelle quali il Collegio di Giuria ha la possibilità di riflettere con calma sull'infrazione e valutare se applicare o meno una sanzione.



Valutazione e Decisione Individuale

Esistono situazioni nelle quali è necessario un intervento tempestivo, immediato, per salvaguardare il risultato



Valutazione e Decisione Individuale

Esistono poi situazioni nelle quali è il RUOLO ad attribuire al Giudice il compito di assumere decisioni individuali



Decisioni Collegiali

- Assunte dopo adeguata riflessione e con relativa calma, in sede di Giuria.
- Assunte dopo un confronto alla pari tra i vari membri della giuria
- Assunte dal collegio di giuria a maggioranza

Esempi:

- Sprint irregolare
- Rifornimento non autorizzato
- Mancata presentazione al controllo rapporti dopo la gara (categorie giovanili)



Decisioni Individuali

- Richiedono un intervento tempestivo, indispensabile affinché il risultato della gara non venga falsato
- Possono avere funzione preventiva
- Possono avere funzione repressiva ed impeditiva di falsare la gara

Esempi:

- Posizione irregolare in bicicletta
- Scia



Decisioni Individuali

- Generalmente comportano l'immediata

ESPULSIONE DALLA GARA

Il mancato tempestivo intervento per sanzionare una infrazione che comporti l'espulsione dalla gara, rimandando alla fine l'adozione della sanzione (esclusione dall'ordine d'arrivo), può comportare un risultato sportivo falsato.



Decisioni Individuali – Il Giudice Arbitro

- Opera in Pista
- Adotta **IMMEDIATAMENTE** sanzioni e ogni altra decisione che si impongono in applicazione del regolamento;
- Sorveglia il comportamento dei corridori ed il rispetto delle regole in corsa;
- Posizionato all'esterno della pista (luogo calmo ed isolato) dal quale possa avere una visuale completa della pista;
- In comunicazione diretta con il PDG;
- Supportato da un tecnico video che gli permette di rivedere eventuali situazioni di gara tramite un monitor;
- Obbligatorio per velocità, keirin, tutte le prove di gruppo.



Decisioni Individuali – Il Giudice Arbitro



PUIS – Prospetto Unico Infrazioni e Sanzioni



PROSPETTO UNICO INFRAZIONI E SANZIONI

(PUIS)

Vers. 2024 Con aggiornamenti approvati dal C.F. del 01/06/2024

<https://www.federciclismo.it/strada/stradaregolamenti/>



PUIS – Prospetto Unico Infrazioni e Sanzioni

Parte A - Tabella dei Fatti di Corsa per prove su Strada

Per le gare Internazionali sarà applicato il Regolamento U.C.I. con il relativo Prospetto Infrazioni e Sanzioni dell'art. 2.12.007 (Agg. 01/01/2024)	Colonna 1	Colonna 2
	Gare Nazionali (esclusi Campionati Nazionali) Gare Regionali Cat. Agonistiche (Junior M/F, Under 23 M/F, Elite s.c. M/F)	Gare Regionali Cat. Giovanili (Esordienti M/F, Allievi M/F) (inclusi Campionati Nazionali)
1. Operazioni di partenza e arrivo e operazioni protocolлари		
1.1. Partenza senza aver firmato il foglio di firma (se previsto), non rispetto dell'ordine o dell'orario di firma del foglio di partenza (se previsto) o della presentazione delle squadre o dell'appello o di altre operazioni di partenza, ivi compresa la mancata comunicazione da parte di un DS della non partenza di	<u>Corridore:</u> 30 € <u>Direttore Sportivo:</u> 50 € (indipendentemente dal numero di corridori coinvolti)	<u>Corridore:</u> 30 € <u>Direttore Sportivo:</u> 50 € (indipendentemente dal numero di corridori coinvolti)
1.2 Assenza di un corridore alla partenza senza un giustificato motivo, dopo la conferma partenti	<u>Corridore:</u> 50 €	<u>Corridore:</u> 30 €
1.3 Non partecipazione alle cerimonie protocolлари (ivi comprese le conferenze stampa ecc.) o oltre il tempo limite di 10 minuti dopo l'arrivo del corridore	<u>Corridore:</u> 115 € e soppressione dei premi <u>Direttore Sportivo:</u> 115 € (indipendentemente dal numero di corridori coinvolti)	<u>Corridore:</u> soppressione dei premi <u>Direttore Sportivo:</u> 50 € (indipendentemente dal numero di corridori coinvolti)
1.4 Abbigliamento non regolamentare durante gli obblighi protocolлари	<u>Corridore:</u> 60 € <u>Direttore Sportivo:</u> 60 € (indipendentemente dal numero di corridori coinvolti)	<u>Corridore:</u> 30 € <u>Direttore Sportivo:</u> 30 € (indipendentemente dal numero di corridori coinvolti)
1.5 Tagliare la linea d'arrivo da parte di un corridore che porti ancora il dorsale e/o il numero al telaio e/o al casco dopo essersi ritirato o essere stato messo fuori corsa	<u>Corridore:</u> 115 €	<u>Corridore:</u> 50 €
1.6 Ripassare sulla linea d'arrivo nel senso di gara portando ancora il numero dorsale e/o il numero al telaio e/o al casco.	<u>Corridore:</u> 30 €	<u>Corridore:</u> 20 €



PUIS – MTB

Parte B - Tabella dei fatti di corsa per prove fuoristrada

DISCIPLINA			EVENTO
MTB			Prove nazionali/ regionali
Fatti di corsa			
1	Biciclette		
	1.1	Presentarsi alla partenza di una gara o di una tappa con una bicicletta che non rispetti i regolamenti	Divieto di partenza
	1.2	Utilizzo di una bicicletta non conforme al regolamento di gara	Squalifica (DSQ)
	1.3	Uso o presenza di una bicicletta non conforme all'articolo 1.3.010 (confronta art 12.4.003)	Corridore: squalifica (DSQ)
2	Abbigliamento, casco e accessori		
	2.1	Pubblicità non conforme sulla maglia/pantaloncini/body	corridore da 100 € a 500 €
	2.2	Non indossare la maglia di campione mondiale, europeo, italiano	divieto di partenza se trovato prima della partenza oppure ammenda da 250 € a 500 €
	2.3	Corridore degli Enti che indossa abbigliamento non autorizzato da UCI / FCI	divieto di partenza se trovato prima della partenza oppure ammenda da 250 € a 500 €
	2.5	Uso di indumenti non conformi durante una prova (art 1.3.033)	Squalifica (DSQ)
	2.6	Corridore senza casco in partenza	Divieto di partenza
	2.7	Corridore con casco danneggiato o non regolare	Divieto di partenza
	2.8	Corridore che toglie il casco obbligatorio durante la gara	Squalifica (DSQ)
	2.9	Uso di dispositivi elettronici vietati	Corridore: Squalifica (DSQ) Altri tesserati: esclusione
3	Numero dorsale, numero alla spalla, numero alla bicicletta o placca modificato o non posizionato in modo conforme al regolamento		
	3.1	Gare di un giorno	Corridore: ammenda 30 €
	3.2	Gare a tappe	1^ infrazione: 30 € 2^ infrazione: 50 € 3^ infrazione: messa fuori gara
4	Deviazione volontaria dal percorso di gara, tentativo di esser classificato senza aver percorso l'intero percorso di gara in bicicletta, riprendere la gara dopo essere saliti su un veicolo o su una moto.		Corridore: 100 € e squalifica

PUIS – Ciclocross

Parte C - Tabella dei fatti di corsa per prove di ciclocross

	Prove nazionali/regionali
1. Biciclette	
1.1. Presentazione alla partenza di una gara o di una tappa con bicicletta non conforme	Divieto di partenza
1.2. Utilizzo in gara di una bicicletta non conforme	Squalifica (DSQ)
1.3. Utilizzo o presenza di una bicicletta non conforme all'articolo 1.3.010 (vedi art.12.4.003)	Squalifica (DSQ)
2. Abbigliamento, casco e accessori	
2.1 Presentazione alla partenza con abbigliamento, casco o accessori non conformi (art.1.3.033)	Divieto di partenza
2.2 Utilizzo durante una gara di abbigliamento, casco o accessori non conformi (art.1.3.033)	Squalifica (DSQ)
2.3 Pubblicità non conforme su maglia/pantaloncini/body	Corridore: ammenda da 100€ a 500€
2.4 Non indossare la maglia di campione mondiale, europeo, italiano	Divieto di partenza (se verificato prima della partenza) o ammenda da 250€ a 500€
2.5 Corridore degli EPS che indossi abbigliamento non autorizzato da UCI / FCI	Divieto di partenza (se verificato prima della partenza) o ammenda da 250€ a 500€
2.6 Corridore alla partenza senza casco obbligatorio	Divieto di partenza
2.7 Corridore che si toglie il casco obbligatorio durante la gara	Squalifica (DSQ)
2.8 Utilizzo di un dispositivo tecnologico vietato	Corridore: squalifica (DSQ) Altro membro della squadra: espulsione
3. Dorsale, numero alle spalle, numero alla bicicletta o numero al telaio modificato o posizionato in modo non regolamentare	Ammenda 30€
4. Corridore che non rispetta l'ordine di partenza previsto all'art. 5.1.043	Ammenda 100€
5. Cambio di materiale non regolamentare	Squalifica (DSQ)
6. Passaggio al posto materiale senza cambio del materiale	Squalifica (DSQ)
7. Corridore che continua la gara dopo essere stato doppiato nel caso di applicazione dell'art.5.1.051	Ammenda 100€
8. Rifornimento non autorizzato	Squalifica (DSQ)
9. Deviazione volontaria dal percorso, tentativo di farsi classificare senza aver compiuto tutto il percorso in bicicletta	Squalifica (DSQ) e 100€ di ammenda
10. Deviazione involontaria dal percorso traendone vantaggio	Squalifica (DSQ)
11. Non rispetto delle istruzioni della direzione di gara o dei commissari	Corridore: ammenda da 20€ a 100€ Altro tesserato: ammenda da 50€ a 200€



PUIS – PISTA

Parte E - Tabella dei fatti di corsa per prove su PISTA

	Colonna 1	Colonna 2	Colonna 3
	Categorie: Femminili U23 ed Elite Maschili U23 ed Elite	Categorie: Donne Juniores Uomini Juniores	Categorie: Donne Allieve - Esordienti Uomini Allievi - Esordienti
1. Attività alle riunioni e alle cerimonie ufficiali			
1.1 Mancata partecipazione alle cerimonie ufficiali (inclusa conferenza stampa, ecc)	<u>Corridore</u> : ammenda 100 e perdita dei premi	<u>Corridore</u> : ammenda 50 e perdita dei premi.	<u>Corridore</u> : perdita dei premi.
1.2 Abbigliamento non conforme durante il podio e le cerimonie protocolari	<u>Corridore</u> : ammenda 100 per corridore coinvolto	<u>Corridore</u> : ammenda 50 per corridore coinvolto	<u>Corridore</u> : ammenda 25 per corridore coinvolto
1.3 Mancata partecipazione alla riunione tecnica obbligatoria	<u>Direttore sportivo - Tecnico Regionale</u> : ammenda 100	<u>Direttore sportivo - Tecnico Regionale</u> : ammenda 50	<u>Direttore sportivo - Tecnico Regionale</u> : ammenda 50
2. Materiali e innovazioni			
2.1 Tentativo di partecipare ad una prova con una bicicletta non conforme al regolamento	<u>Corridore</u> : divieto di partenza	<u>Corridore</u> : divieto di partenza	<u>Corridore</u> : divieto di partenza
2.2 Partecipazione ad una prova con una bicicletta che non è stata controllata dai giudici per quella prova	<u>Squadra</u> : ammenda 100 e ammonizione	<u>Squadra</u> : ammenda 50 e ammonizione	<u>Squadra</u> : ammenda 25 e ammonizione
2.3 Uso di una bicicletta che non è conforme al regolamento	<u>Corridore</u> : ammenda 100 e squalifica	<u>Corridore</u> : ammenda 50 e squalifica	<u>Corridore</u> : ammenda 25 e squalifica
2.4 Uso o presenza di una bicicletta non conforme secondo l'articolo 1.3.010 UCI	<u>Corridore</u> : squalifica <u>Squadra</u> : squalifica	<u>Corridore</u> : squalifica <u>Squadra</u> : squalifica	<u>Corridore</u> : squalifica <u>Squadra</u> : squalifica
2.5 Uso di mezzo vietato di comunicazione remota da parte di un corridore	<u>Corridore</u> : divieto di partenza o squalifica <u>Direttore sportivo - Tecnico Regionale</u> : esclusione	<u>Corridore</u> : divieto di partenza o squalifica <u>Direttore sportivo - Tecnico Regionale</u> : esclusione	<u>Corridore</u> : divieto di partenza o squalifica <u>Direttore sportivo - Tecnico Regionale</u> : esclusione

PUIS – BMX / TRIAL

Parte F - Tabella dei fatti di corsa per prove BMX/TRIAL				
Discipline			Tipologia gara	Tipologia gara
Bmx / Trial			Gare nazionali / regionali	Gare nazionali / regionali
Fatti di corsa			Categorie internazionali + master	Categorie giovanili (esord. / allievi)
1	Bicicletta			
	1.1	Presentarsi alla partenza con bicicletta non conforme	Divieto di partenza	Divieto di partenza
	1.2	Utilizzo in gara di bicicletta non conforme	Squalifica (DSQ)	Squalifica (DSQ)
2	Abbigliamento e protezioni			
	2.1	Pubblicità non conforme sulla maglia/pantaloni/body	Atleta da 100 € a 500 €	Atleta da 100 € a 500 €
	2.2	Non indossare la maglia di campione mondiale, europeo, italiano, leader	Divieto di partenza se trovato prima della partenza oppure ammenda da 250 € a 500 €	Divieto di partenza se trovato prima della partenza oppure ammenda da 250 € a 500 €
	2.3	Corridore degli Enti che indossi abbigliamento non autorizzato da UCI / FCI	Divieto di partenza se trovato prima della partenza oppure ammenda da 250 € a 500 €	Divieto di partenza se trovato prima della partenza oppure ammenda da 250 € a 500 €
	2.4	Uso di abbigliamento e/o protezioni non conformi	Divieto di partenza - Classificazione all'ultimo posto della manche / gara	Divieto di partenza - Classificazione all'ultimo posto della manche / gara
	2.5	Atleta che toglie il casco obbligatorio durante la gara	Squalifica (DSQ)	Squalifica (DSQ)
	2.6	Uso di dispositivi elettronici vietati	Squalifica (DSQ)	Squalifica (DSQ)
3	Sottrarsi, rifiutarsi o impedire un controllo materiali		Squalifica (DSQ)	Squalifica (DSQ)



PUIS – GIOVANISSIMI

CATEGORIE GIOVANISSIMI

valido per tutte le gare iscritte nei calendari nazionali e regionali FCI

PARTE A1 - FATTI DI CORSA		
1	Azione scorretta ai danni di concorrenti in gara	Corridore: espulsione / esclusione dall'ordine di arrivo
2	Azione scorretta a danno di concorrenti durante una volata	Corridore: retrocessione nell'ordine di arrivo del traguardo intermedio e/o finale o messa fuori competizione in base alla gravità
3	Presentarsi alla partenza senza casco o con casco non regolamentare	Corridore: divieto di partenza
4	Rimozione del casco durante la gara o uso di casco slacciato	Corridore: espulsione / esclusione dall'ordine di arrivo
5	Presentarsi alla partenza con bicicletta non conforme (incluso ausilio apparecchiature tecnologiche, come contachilometri, conta pedalate, cellulari)	Corridore: divieto di partenza se non si regolarizza entro 10 minuti dalla partenza della propria gara Società di appartenenza: ammonizione
6	Utilizzo in corsa di bicicletta non conforme	Corridore: espulsione/esclusione dall'ordine di arrivo Società di appartenenza: ammonizione
7	Togliere le mani dal manubrio negli ultimi 200 metri, causando una caduta	Corridore: ammonizione
8	Ingiurie, minacce	Corridore: sospensione di 2 settimane; in caso di recidiva 1 mese di sospensione
9	Comportamento scorretto	Corridore: sospensione da 1 a 2 settimane a seconda della gravità
10	Vie di fatto durante la manifestazione da parte del corridore	Fra corridori : esclusione dall'ordine d'arrivo per tutti i coinvolti e sospensione da 2 a 3 settimane. Verso ogni altra persona : divieto di partenza/ espulsione/ esclusione dall'ordine d'arrivo e sospensione da 3 settimane a un mese
11	Partecipare a più di una prova nella stessa giornata (ad esclusione della prova di abilità)	Società di appartenenza: ammenda di €130
12	Partecipare alla successiva prova su strada o fuoristrada con un intervallo inferiore ai 5 giorni	Società di appartenenza: ammenda di €130
13	Partecipare ad una manifestazione durante il periodo in cui si è sospesi dall'attività	Società di appartenenza: ammenda di €130
14	Contegno irrispettoso e/o offensivo di accompagnatori o sostenitori tesserati alla FCI verso la Giuria, Dirigenti, Organizzatori ed Atleti	Società : Ammenda da 100 a 200€. In casi gravi o vie di fatto la sanzione può essere aumentata fino a 500€
15	Mancato utilizzo del casco, in bicicletta, al di fuori della competizione (allenamento e/o ricognizione del percorso)	Corridore: ammonizione Accompagnatore sul percorso: ammonizione
16	Uso/utilizzo di marciapiedi, sentieri o piste ciclabili non facenti parte del percorso	Corridore: messa fuori competizione
17	Rifornimento non autorizzato	Corridore: ammonizione Società di appartenenza: ammenda di €30
18	Utilizzo in corsa di borraccia ove non consentito	Corridore: ammonizione Società di appartenenza: ammenda di €30

PUIS – INFRAZIONI DI CARATTERE TECNICO ORGANIZZATIVO

Parte D - Infrazioni tecnico Organizzative			
Tabella delle sanzioni relative all'organizzazione della gara			
	Gare Internazionali	Gare Nazionali	Gare Regionali
1. Gestione amministrativa della prova e obbligazioni finanziarie			
1.1 Infrazioni o trasgressioni alle disposizioni amministrative e in particolare: <ul style="list-style-type: none">non rispetto dei termini amministrativi e della procedura di iscrizione in calendario;non rispetto della data della gara approvata dall'UCI/FCI;format di una prova o denominazione non regolamentare, prova facente parte di una classifica o di una coppa non autorizzata dall'UCI/FCI;refuso dell'organizzatore di inviare un accredito ad un avente diritto.Invio tardivo, parziale, non pertinente o rifiuto dell'organizzatore di consegnare ogni documento o informazione che permetta di valutare il percorso della gara o di verificare il rispetto dei regolamenti, contratti, disciplinari o norme di legge.	Ammenda da 1.000 a 10.000 CHF	Ammenda 200€	Ammenda 100€
1.2 Infrazioni o trasgressioni alle disposizioni relative ai principi deontologici o non specificatamente sanzionata: <ul style="list-style-type: none">associazione con marchi vietati ai sensi del Regolamento UCI/FCI;non rispetto del divieto ad esigere dai corridori o dalle squadre un diritto di partecipazione "pay to play" (paga per partecipare).	Ammenda da 10.000 a 50.000 CHF	Ammenda 200€	Ammenda 100€
1.3. Infrazioni o trasgressioni alle obbligazioni assicurative e relative all'ottenimento delle autorizzazioni amministrative per l'organizzazione delle prove.	Ammenda da 10.000 a 100.000 CHF	Ammenda 300€	Ammenda 150€
1.4 Infrazioni o trasgressioni alle disposizioni relative alle obbligazioni finanziarie (ivi comprese quelle relative alle edizioni precedenti) nei confronti dell'UCI/FCI o dei suoi membri, nei confronti di qualsiasi tesserato o organizzazione assoggettati ai Regolamenti UCI/FCI. Non rispetto degli ingaggi stabiliti con trattativa privata dall'organizzatore nei confronti dell'organizzatore. L'infrazione o la trasgressione può ottenere alle tasse, ai premi da corrispondere ai corridori, alle indennità per le spese di viaggio e di vitto delle squadre, agli alloggi delle squadre, ai contratti e a qualsiasi altra obbligazione finanziaria prevista nel Regolamento UCI/FCI o nel documento "Obbligazioni Finanziarie" pubblicato dall'UCI.	Ammenda da 1.000 a 10.000 CHF	Ammenda 300€	Ammenda 150€
1.5. Mancata partecipazione non giustificata ad una gara, nella sua totalità, di società iscritta nel rispetto delle relative disposizioni. La giuria, su esclusa segnalazione da parte della Società Organizzatrice, lo segnalerà al Giudice Sportivo di competenza per la relativa sanzione.	Come previsto da Reg.UCI	Società: 50€ Per ogni corridore non presente: 30€	Società: 50€ Per ogni corridore non presente: 30€
2. Format della prova e preparazione tecnica e sportiva			
2.1 Infrazioni o trasgressioni alle disposizioni relative alla guida tecnica ed al regolamento speciale delle prove ed in particolare: <ul style="list-style-type: none">termini, procedura di approvazione e comunicazione;disposizioni relative alla forma della guida tecnica e del regolamento speciale (lingua, etc);non rispetto delle osservazioni e delle richieste del presidente del collegio dei commissari relative al contenuto del documento;assenza degli elementi obbligatori nel contenuto del documento.	Ammenda da 1.000 a 10.000 CHF	Ammenda 200€	Ammenda 100€
2.2 Infrazioni o trasgressioni alle disposizioni relative al percorso e al format delle prove e in particolare: <ul style="list-style-type: none">distanza delle prove, tappe, circuiti, tratti di trasferimento;disposizioni relative alla durata delle prove a tappe, numero di tappe, semi tappe, giorni di riposo e trasferimenti;format delle prove, ripartizione dei giorni di riposo e delle prove a cronometro.	Ammenda da 5.000 a 50.000 CHF	Ammenda 200€	Ammenda 100€
2.2.1 Non rispetto delle disposizioni approvate dalla STF o dalla STR relative all'inserimento nel percorso di gara di tratti di strada sterrati (relativi alle categorie: supercontinentali intercontinentali continentali semi-continentali 3-4-5-6-7-8-9-10-11-12-13-14-15-16-17-18-19-20-21-22-23-24-25-26-27-28-29-30-31-32-33-34-35-36-37-38-39-40-41-42-43-44-45-46-47-48-49-50-51-52-53-54-55-56-57-58-59-60-61-62-63-64-65-66-67-68-69-70-71-72-73-74-75-76-77-78-79-80-81-82-83-84-85-86-87-88-89-90-91-92-93-94-95-96-97-98-99-100-101-102-103-104-105-106-107-108-109-110-111-112-113-114-115-116-117-118-119-120-121-122-123-124-125-126-127-128-129-130-131-132-133-134-135-136-137-138-139-140-141-142-143-144-145-146-147-148-149-150-151-152-153-154-155-156-157-158-159-160-161-162-163-164-165-166-167-168-169-170-171-172-173-174-175-176-177-178-179-180-181-182-183-184-185-186-187-188-189-190-191-192-193-194-195-196-197-198-199-200-201-202-203-204-205-206-207-208-209-210-211-212-213-214-215-216-217-218-219-220-221-222-223-224-225-226-227-228-229-230-231-232-233-234-235-236-237-238-239-240-241-242-243-244-245-246-247-248-249-250-251-252-253-254-255-256-257-258-259-260-261-262-263-264-265-266-267-268-269-270-271-272-273-274-275-276-277-278-279-280-281-282-283-284-285-286-287-288-289-290-291-292-293-294-295-296-297-298-299-300-301-302-303-304-305-306-307-308-309-310-311-312-313-314-315-316-317-318-319-320-321-322-323-324-325-326-327-328-329-330-331-332-333-334-335-336-337-338-339-340-341-342-343-344-345-346-347-348-349-350-351-352-353-354-355-356-357-358-359-360-361-362-363-364-365-366-367-368-369-370-371-372-373-374-375-376-377-378-379-380-381-382-383-384-385-386-387-388-389-390-391-392-393-394-395-396-397-398-399-400-401-402-403-404-405-406-407-408-409-410-411-412-413-414-415-416-417-418-419-420-421-422-423-424-425-426-427-428-429-430-431-432-433-434-435-436-437-438-439-440-441-442-443-444-445-446-447-448-449-450-451-452-453-454-455-456-457-458-459-460-461-462-463-464-465-466-467-468-469-470-471-472-473-474-475-476-477-478-479-480-481-482-483-484-485-486-487-488-489-490-491-492-493-494-495-496-497-498-499-500-501-502-503-504-505-506-507-508-509-510-511-512-513-514-515-516-517-518-519-520-521-522-523-524-525-526-527-528-529-530-531-532-533-534-535-536-537-538-539-540-541-542-543-544-545-546-547-548-549-550-551-552-553-554-555-556-557-558-559-560-561-562-563-564-565-566-567-568-569-570-571-572-573-574-575-576-577-578-579-580-581-582-583-584-585-586-587-588-589-590-591-592-593-594-595-596-597-598-599-600-601-602-603-604-605-606-607-608-609-610-611-612-613-614-615-616-617-618-619-620-621-622-623-624-625-626-627-628-629-630-631-632-633-634-635-636-637-638-639-640-641-642-643-644-645-646-647-648-649-650-651-652-653-654-655-656-657-658-659-660-661-662-663-664-665-666-667-668-669-670-671-672-673-674-675-676-677-678-679-680-681-682-683-684-685-686-687-688-689-690-691-692-693-694-695-696-697-698-699-700-701-702-703-704-705-706-707-708-709-710-711-712-713-714-715-716-717-718-719-720-721-722-723-724-725-726-727-728-729-730-731-732-733-734-735-736-737-738-739-740-741-742-743-744-745-746-747-748-749-750-751-752-753-754-755-756-757-758-759-760-761-762-763-764-765-766-767-768-769-770-771-772-773-774-775-776-777-778-779-780-781-782-783-784-785-786-787-788-789-790-791-792-793-794-795-796-797-798-799-800-801-802-803-804-805-806-807-808-809-810-811-812-813-814-815-816-817-818-819-820-821-822-823-824-825-826-827-828-829-830-831-832-833-834-835-836-837-838-839-840-841-842-843-844-845-846-847-848-849-850-851-852-853-854-855-856-857-858-859-860-861-862-863-864-865-866-867-868-869-870-871-872-873-874-875-876-877-878-879-880-881-882-883-884-885-886-887-888-889-890-891-892-893-894-895-896-897-898-899-900-901-902-903-904-905-906-907-908-909-910-911-912-913-914-915-916-917-918-919-920-921-922-923-924-925-926-927-928-929-930-931-932-933-934-935-936-937-938-939-940-941-942-943-944-945-946-947-948-949-950-951-952-953-954-955-956-957-958-959-960-961-962-963-964-965-966-967-968-969-970-971-972-973-974-975-976-977-978-979-980-981-982-983-984-985-986-987-988-989-990-991-992-993-994-995-996-997-998-999-1000-1001-1002-1003-1004-1005-1006-1007-1008-1009-1010-1011-1012-1013-1014-1015-1016-1017-1018-1019-1020-1021-1022-1023-1024-1025-1026-1027-1028-1029-1030-1031-1032-1033-1034-1035-1036-1037-1038-1039-1040-1041-1042-1043-1044-1045-1046-1047-1048-1049-1050-1051-1052-1053-1054-1055-1056-1057-1058-1059-1060-1061-1062-1063-1064-1065-1066-1067-1068-1069-1070-1071-1072-1073-1074-1075-1076-1077-1078-1079-1080-1081-1082-1083-1084-1085-1086-1087-1088-1089-1090-1091-1092-1093-1094-1095-1096-1097-1098-1099-1100-1101-1102-1103-1104-1105-1106-1107-1108-1109-1110-1111-1112-1113-1114-1115-1116-1117-1118-1119-1120-1121-1122-1123-1124-1125-1126-1127-1128-1129-1130-1131-1132-1133-1134-1135-1136-1137-1138-1139-1140-1141-1142-1143-1144-1145-1146-1147-1148-1149-1150-1151-1152-1153-1154-1155-1156-1157-1158-1159-1160-1161-1162-1163-1164-1165-1166-1167-1168-1169-1170-1171-1172-1173-1174-1175-1176-1177-1178-1179-1180-1181-1182-1183-1184-1185-1186-1187-1188-1189-1190-1191-1192-1193-1194-1195-1196-1197-1198-1199-1200-1201-1202-1203-1204-1205-1206-1207-1208-1209-1210-1211-1212-1213-1214-1215-1216-1217-1218-1219-1220-1221-1222-1223-1224-1225-1226-1227-1228-1229-1230-1231-1232-1233-1234-1235-1236-1237-1238-1239-1240-1241-1242-1243-1244-1245-1246-1247-1248-1249-1250-1251-1252-1253-1254-1255-1256-1257-1258-1259-1260-1261-1262-1263-1264-1265-1266-1267-1268-1269-1270-1271-1272-1273-1274-1275-1276-1277-1278-1279-1280-1281-1282-1283-1284-1285-1286-1287-1288-1289-1290-1291-1292-1293-1294-1295-1296-1297-1298-1299-1300-1301-1302-1303-1304-1305-1306-1307-1308-1309-1310-1311-1312-1313-1314-1315-1316-1317-1318-1319-1320-1321-1322-1323-1324-1325-1326-1327-1328-1329-1330-1331-1332-1333-1334-1335-1336-1337-1338-1339-1340-1341-1342-1343-1344-1345-1346-1347-1348-1349-1350-1351-1352-1353-1354-1355-1356-1357-1358-1359-1360-1361-1362-1363-1364-1365-1366-1367-1368-1369-1370-1371-1372-1373-1374-1375-1376-1377-1378-1379-1380-1381-1382-1383-1384-1385-1386-1387-1388-1389-1390-1391-1392-1393-1394-1395-1396-1397-1398-1399-1400-1401-1402-1403-1404-1405-1406-1407-1408-1409-1410-1411-1412-1413-1414-1415-1416-1417-1418-1419-1420-1421-1422-1423-1424-1425-1426-1427-1428-1429-1430-1431-1432-1433-1434-1435-1436-1437-1438-1439-1440-1441-1442-1443-1444-1445-1446-1447-1448-1449-1450-1451-1452-1453-1454-1455-1456-1457-1458-1459-1460-1461-1462-1463-1464-1465-1466-1467-1468-1469-1470-1471-1472-1473-1474-1475-1476-1477-1478-1479-1480-1481-1482-1483-1484-1485-1486-1487-1488-1489-1490-1491-1492-1493-1494-1495-1496-1497-1498-1499-1500-1501-1502-1503-1504-1505-1506-1507-1508-1509-1510-1511-1512-1513-1514-1515-1516-1517-1518-1519-1520-1521-1522-1523-1524-1525-1526-1527-1528-1529-1530-1531-1532-1533-1534-1535-1536-1537-1538-1539-1540-1541-1542-1543-1544-1545-1546-1547-1548-1549-1550-1551-1552-1553-1554-1555-1556-1557-1558-1559-1560-1561-1562-1563-1564-1565-1566-1567-1568-1569-1570-1571-1572-1573-1574-1575-1576-1577-1578-1579-1580-1581-1582-1583-1584-1585-1586-1587-1588-1589-1590-1591-1592-1593-1594-1595-1596-1597-1598-1599-1600-1601-1602-1603-1604-1605-1606-1607-1608-1609-1610-1611-1612-1613-1614-1615-1616-1617-1618-1619-1620-1621-1622-1623-1624-1625-1626-1627-1628-1629-1630-1631-1632-1633-1634-1635-1636-1637-1638-1639-1640-1641-1642-1643-1644-1645-1646-1647-1648-1649-1650-1651-1652-1653-1654-1655-1656-1657-1658-1659-1660-1661-1662-1663-1664-1665-1666-1667-1668-1669-1670-1671-1672-1673-1674-1675-1676-1677-1678-1679-1680-1681-1682-1683-1684-1685-1686-1687-1688-1689-1690-1691-1692-1693-1694-1695-1696-1697-1698-1699-1700-1701-1702-1703-1704-1705-1706-1707-1708-1709-1710-1711-1712-1713-1714-1715-1716-1717-1718-1719-1720-1721-1722-1723-1724-1725-1726-1727-1728-1729-1730-1731-1732-1733-1734-1735-1736-1737-1738-1739-1740-1741-1742-1743-1744-1745-1746-1747-1748-1749-1750-1751-1752-1753-1754-1755-1756-1757-1758-1759-1760-1761-1762-1763-1764-1765-1766-1767-1768-1769-1770-1771-1772-1773-1774-1775-1776-1777-1778-1779-1780-1781-1782-1783-1784-1785-1786-1787-1788-1789-1790-1791-1792-1793-1794-1795-1796-1797-1798-1799-1800-1801-1802-1803-1804-1805-1806-1807-1808-1809-1810-1811-1812-1813-1814-1815-1816-1817-1818-1819-1820-1821-1822-1823-1824-1825-1826-1827-1828-1829-1830-1831-1832-1833-1834-1835-1836-1837-1838-1839-1840-1841-1842-1843-1844-1845-1846-1847-1848-1849-1850-1851-1852-1853-1854-1855-1856-1857-1858-1859-1860-1861-1862-1863-1864-1865-1866-1867-1868-1869-1870-1871-1872-1873-1874-1875-1876-1877-1878-1879-1880-1881-1882-1883-1884-1885-1886-1887-1888-1889-1890-1891-1892-1893-1894-1895-1896-1897-1898-1899-1900-1901-1902-1903-1904-1905-1906-1907-1908-1909-1910-1911-1912-1913-1914-1915-1916-1917-1918-1919-1920-1921-1922-1923-1924-1925-1926-1927-1928-1929-1930-1931-1932-1933-1934-1935-1936-1937-1938-1939-1940-1941-1942-1943-1944-1945-1946-1947-1948-1949-1950-1951-1952-1953-1954-1955-1956-1957-1958-1959-1960-1961-1962-1963-1964-1965-1966-1967-1968-1969-1970-1971-1972-1973-1974-1975-1976-1977-1978-1979-1980-1981-1982-1983-1984-1985-1986-1987-1988-1989-1990-1991-1992-1993-1994-1995-1996-1997-1998-1999-2000-2001-2002-2003-2004-2005-2006-2007-2008-2009-2010-2011-2012-2013-2014-2015-2016-2017-2018-2019-2020-2021-2022-2023-2024-2025-2026-2027-2028-2029-2030-2031-2032-2033-2034-2035-2036-2037-2038-2039-2040-2041-2042-2043-2044-2045-2046-2047-2048-2049-2050-2051-2052-2053-2054-2055-2056-2057-2058-2059-2060-2061-2062-2063-2064-2065-2066-2067-2068-2069-2070-2071-2072-2073-2074-2075-2076-2077-2078-2079-2080-2081-2082-2083-2084-2085-2086-2087-2088-2089-2090-2091-2092-2093-2094-2095-2096-2097-2098-2099-2100-2101-2102-2103-2104-2105-2106-2107-2108-2109-2110-2111-2112-2113-2114-2115-2116-2117-2118-2119-2120-2121-2122-2123-2124-2125-2126-2127-2128-2129-2130-2131-2132-2133-2134-2135-2136-2137-2138-2139-2140-2141-2142-2143-2144-2145-2146-2147-2148-2149-2150-2151-2152-2153-2154-2155-2156-2157-2158-2159-2160-2161-2162-2163-2164-2165-2166-2167-2168-2169-2170-2171-2172-2173-2174-2175-2176-2177-2178-2179-2180-2181-2182-2183-2184-2185-2186-2187-2188-2189-2190-2191-2192-2193-2194-2195-2196-2197-2198-2199-2200-2201-2202-2203-2204-2205-2206-2207-2208-2209-2210-2211-2212-2213-2214-2215-2216-2217-2218-2219-2220-2221-2222-2223-2224-2225-2226-2227-2228-2229-2230-2231-2232-2233-2234-2235-2236-2237-2238-2239-2240-2241-2242-2243-2244-2245-2246-2247-2248-2249-2250-2251-2252-2253-2254-2255-2256-2257-2258-2259-2260-2261-2262-2263-2264-2265-2266-2267-2268-2269-2270-2271-2272-2273-2274-2275-2276-2277-2278-2279-2280-2281-2282-2283-2284-2285-2286-2287-2288-2289-2290-2291-2292-2293-2294-2295-2296-2297-2298-2299-2300-2301-2302-2303-2304-2305-2306-2307-2308-2309-2310-2311-2312-2313-2314-2315-2316-2317-2318-2319-2320-2321-2322-2323-2324-2325-2326-2327-2328-2329-2330-2331-2332-2333-2334-2335-2336-2337-2338-2339-2340-2341-2342-2343-2344-2345-2346-2347-2348-2349-2350-2351-2352-2353-2354-2355-2356-2357-2358-2359-2360-2361-2362-2363-2364-2365-2366-2367-2368-2369-2370-2371-2372-2373-2374-2375-2376-2377-2378-2379-2380-2381-2382-2383-2384-2385-2386-2387-2388-2389			

Infrazioni per Fatti di Corsa

Art. 148 del RTAA:

- a) Ammonizione
- b) Ammenda
- c) Retrocessione nell'ordine d'arrivo
- d) Penalizzazione in termini di tempo (per le gare a tappe e a cronometro)
- e) Espulsione dalla gara / esclusione dall'ordine d'arrivo
- f) Sospensione temporanea (applicata dal G.S.N o G.S.R. su denuncia della giuria – art. 149 RTAA)
- g) Divieto di partenza



Criteri di Valutazione

Quando è prevista una scala di sanzioni, il giudice deve considerare ogni circostanza attenuante o aggravante, incluso:

- se la sanzione segue un'ammonizione;
- se il tesserato è stato già sanzionato per la stessa infrazione durante la stessa competizione;
- se l'infrazione ha portato al tesserato un vantaggio;
- se l'infrazione ha portato una situazione pericolosa per il tesserato o per altri;
- se l'infrazione è successa in un momento chiave della corsa (finale di corsa, zona di rifornimento, traguardo volante, etc.);
- ogni altra circostanza attenuante o aggravante secondo il giudizio della giuria.



Criteri di Applicazione

- Eccetto quando diversamente indicato, le sanzioni si devono applicare “per infrazione” e “per tesserato coinvolto”.
- Eccetto quando diversamente indicato, le sanzioni per un Direttore Sportivo e/o Allenatore sono comminate al Direttore Sportivo responsabile della squadra.
- Se un tesserato non può essere identificato specificatamente, una sanzione può essere comminata direttamente alla Squadra o al Direttore Sportivo responsabile della squadra.



Infrazioni per Fatti di Corsa

AMMONIZIONE

Costituisce un avvertimento comminato al tesserato a seguito di una infrazione:

- non particolarmente grave o
- non prolungata o
- in un momento non particolarmente importante della gara.



Infrazioni per Fatti di Corsa

AMMENDA

Costituisce una sanzione di carattere economico:

- comminata al tesserato alla fine della gara
- a seguito di una infrazione per la quale è specificamente prevista una «multa» in denaro (Euro/CHF).



Infrazioni per Fatti di Corsa

AMMENDA

4.10 Rifornimento non autorizzato		
4.10.1 Prove di un giorno, nei primi 30km (escluso categorie giovanili)	Corridore: 50 €	
	Altro tesserato: 100 €	
4.10.2 Prove di un giorno, negli ultimi 20 km (negli ultimi 5 km per le categorie giovanili)	Corridore: 100 €	Corridore: 40 €
	Altro tesserato: 200 €	Altro tesserato: 150 €
4.3 Slancio (retropoussée) da vettura, moto, corridore; spinta tra corridori, spinta/e prolungata/e o ripetuta/e da uno/più spettatori		
• Prove di un giorno	Corridore/i: 30 € per ogni infrazione	Corridore/i: 30 € per ogni infrazione
	Oltre a quanto sopra, in casi seri che procurino un vantaggio, in caso di circostanze aggravanti o di fronte ad infrazioni ripetute, il Collegio dei Commissari può deliberare la messa fuori corsa o la squalifica dei corridori coinvolti.	

Infrazioni per Fatti di Corsa

RETROCESSIONE NELL'ORDINE D'ARRIVO

Costituisce una sanzione che incide sulla posizione di classifica:

- comminata al tesserato alla fine della gara
- a seguito di una infrazione avvenuta durante uno sprint (GPM – Sprint Intermedio - Volata Finale).



Infrazioni per Fatti di Corsa

RETROCESSIONE NELL'ORDINE D'ARRIVO

5. Sprint intermedi e volata finale		
5.1 Deviazione dalla corsia scelta generando o mettendo in pericolo un altro corridore e sprint irregolare (in particolare tirare la maglia o la sella di un altro corridore, intimidazione o minaccia, testata, ginocchiata, gomitata o colpo con la mano, etc.)		
• Prove di un giorno	Corridore: 100 € e retrocessione all'ultimo posto del suo gruppo	Corridore: 100 € e retrocessione all'ultimo posto del suo gruppo
	Oltre a quanto sopra, in casi seri che procurino un vantaggio, in caso di circostanze aggravanti o di fronte ad infrazioni ripetute, il Collegio dei Commissari può deliberare la messa fuori corsa o la squalifica dei corridori coinvolti.	



Infrazioni per Fatti di Corsa

PENALIZZAZIONE IN TERMINI DI TEMPO

Costituisce una sanzione che incide sul tempo di classifica:

- comminata al tesserato alla fine della gara
- a seguito di una infrazione avvenuta durante una gara a tappe o a cronometro (funzione: eliminare il vantaggio in tempo acquisito).



Infrazioni per Fatti di Corsa

PENALIZZAZIONE IN TERMINI DI TEMPO

5. Sprint intermedi e volata finale		
5.1 Deviazione dalla corsia scelta generando o mettendo in pericolo un altro corridore e sprint irregolare (in particolare tirare la maglia o la sella di un altro corridore, intimidazione o minaccia, testata, ginocchiata, gomitata o colpo con la mano, etc.)		
• Prove di un giorno	Corridore: 100 € e retrocessione all'ultimo posto del suo gruppo	Corridore: 100 € e retrocessione all'ultimo posto del suo gruppo
	Oltre a quanto sopra, in casi seri che procurino un vantaggio, in caso di circostanze aggravanti o di fronte ad infrazioni ripetute, il Collegio dei Commissari può deliberare la messa fuori corsa o la squalifica dei corridori coinvolti.	
• Prove a tappe	Corridore: 100 €, 25% (**) di penalizzazione nella classifica a punti e/o nella classifica del GPM (1) e retrocessione all'ultimo posto del suo gruppo	Corridore: 70 €, 20% (**) di penalizzazione nella classifica a punti e/o nella classifica del GPM (1) e retrocessione all'ultimo posto del suo gruppo
	Oltre a quanto sopra, in casi seri che procurino un vantaggio, in caso di circostanze aggravanti o di fronte ad infrazioni ripetute, il Collegio dei Commissari può deliberare una penalità compresa tra 10 secondi ed un minuto, la messa fuori corsa o la squalifica di un corridore.	Oltre a quanto sopra, in casi seri che procurino un vantaggio, in caso di circostanze aggravanti o di fronte ad infrazioni ripetute, il Collegio dei Commissari può deliberare una penalità compresa tra 10 e 30 secondi, la messa fuori corsa o la squalifica di un corridore. In caso di gara a punti: tra 10 e 30 secondi=tra 2 e 5 puntinella classifica generale individuale.
	(1) rispettivamente in caso di un'infrazione intervenuta durante uno sprint che assegna punti per la classifica a punti e/o nel corso di uno sprint che assegna punti per la classifica GPM	(1) rispettivamente in caso di un'infrazione intervenuta durante uno sprint che assegna punti per la classifica a punti e/o nel corso di uno sprint che assegna punti per la classifica GPM



Infrazioni per Fatti di Corsa

PENALIZZAZIONE IN TERMINI DI TEMPO

6. Circolazione dei veicoli (autovetture e moto) e dei corridori in corsa		
6.1 Ostruzione di un corridore o di un veicolo volta a ritardare o impedire la progressione di un altro corridore o di un altro veicolo		
• Prove di un giorno	Corridore: 60 € e/o messa fuori corsa o squalifica Altro tesserato: 115 € ed esclusione	Corridore: 45 € e/o messa fuori corsa o squalifica Altro tesserato: 80 € ed esclusione
• Prove a tappe	Corridore: 100 €, dal 20% al 100%(**) di penalizzazione nella classifica a punti e/o nella classifica del GPM e da 10 a 30 secondi di penalizzazione (*) per infrazione. Altro tesserato: 115 € per ogni infrazione	Corridore: 70 €, dal 10% al 50%(**) di penalizzazione nella classifica a punti e/o nella classifica del GPM e da 5 a 20 secondi di penalizzazione (*) per infrazione. Altro tesserato: 85 € per ogni infrazione In caso di gara a punti: da 10 a 30 secondi= da 1 a 5 punti nella classifica generale individuale.
Oltre a quanto sopra, in casi seri che procurino un vantaggio, in caso di circostanze aggravanti o di fronte ad infrazioni ripetute, il Collegio dei Commissari può deliberare la messa fuori corsa o la squalifica dei corridori coinvolti e/o l'esclusione di altri tesserati coinvolti.		



Infrazioni per Fatti di Corsa

PENALIZZAZIONE IN TERMINI DI TEMPO

9.4 Non rispetto della distanza di 25 metri da parte del veicolo che segue durante una cronometro individuale	Corridore: 20 secondi di penalizzazione per infrazione nella classifica della prova interessata Direttore Sportivo: 100 € per infrazione	Corridore: 20 secondi di penalizzazione per infrazione nella classifica della prova interessata Direttore Sportivo: 70 € per infrazione
---	---	--



Infrazioni per Fatti di Corsa

DIVIETO DI PARTENZA

Costituisce una sanzione che incide sullo svolgimento della gara:

- comminata al tesserato prima dell'inizio della gara
- a seguito di una infrazione che riguarda la non conformità dei materiali (abbigliamento – casco – protezioni – numeri - bicicletta).



Infrazioni per Fatti di Corsa

DIVIETO DI PARTENZA

2. Materiali ed innovazioni		
2.1 Presentarsi alla partenza di una gara o di una tappa con una bicicletta non conforme al regolamento	Corridore: <u>divieto di partenza</u>	Corridore: <u>divieto di partenza</u>
2.2 Utilizzare una bicicletta non conforme al regolamento (compreso rapporto irregolare, ove previsto)	Corridore: messa fuori corsa o squalifica Squadra: 115 €	Corridore: messa fuori corsa o squalifica Squadra: 80 €
2.3 Utilizzo o presenza di una bicicletta non conforme all'art. 1.3.010 (cfr art. 12.4.003)	Corridore: messa fuori corsa o squalifica Squadra: messa fuori corsa o squalifica	Corridore: messa fuori corsa o squalifica Squadra: messa fuori corsa o squalifica
2.4 Utilizzo da parte di un corridore di un mezzo di comunicazione a distanza non autorizzato	Corridore: <u>divieto di partenza</u> o messa fuori corsa o squalifica Direttore Sportivo: esclusione Veicolo della squadra: esclusione	Corridore: <u>divieto di partenza</u> o messa fuori corsa o squalifica Direttore Sportivo: esclusione Veicolo della squadra: esclusione
2.5 Utilizzo nel corso di una prova di una novità tecnica, di un materiale o di un indumento innovativi non ancora accettati dall'UCI e/o dalla FCI	Corridore: <u>divieto di partenza</u> o messa fuori corsa o squalifica	Corridore: <u>divieto di partenza</u> o messa fuori corsa o squalifica
2.6 Sottrarsi, rifiutarsi o impedire un controllo materiale (incluso, per le categorie ove previsto, la mancata presentazione alla verifica rapporti dopo l'arrivo)	Corridore: <u>divieto di partenza</u> o messa fuori corsa o squalifica Altro membro di una squadra: esclusione	Corridore: <u>divieto di partenza</u> o messa fuori corsa o squalifica Altro membro di una squadra: esclusione
2.7 Utilizzo di un dispositivo tecnologico integrato a bordo vietato o non consentito	Corridore: <u>divieto di partenza</u> o messa fuori corsa o squalifica Altro membro di una squadra: esclusione	Corridore: <u>divieto di partenza</u> o messa fuori corsa o squalifica Altro membro di una squadra: esclusione

Infrazioni per Fatti di Corsa

ESPULSIONE DALLA GARA / ESCLUSIONE DALL'ORDINE D'ARRIVO

Costituisce una sanzione che incide sulla classificazione:

- comminata al tesserato durante o dopo la gara
- a seguito di una infrazione grave che riguarda il comportamento in corsa e che altera il risultato della gara o pregiudica la sicurezza.



Espulsione dalla Corsa VS Esclusione dall'Ordine di arrivo

Producono lo stesso effetto ma NON sono la stessa cosa.
La differenza dipende dal momento in cui vengono comminate.

L'espulsione è un
provvedimento IMMEDIATO,
INDIVIDUALE da cui consegue
che l'atleta
NON TERMINI LA GARA

L'esclusione dall'ordine d'arrivo è
un provvedimento COLLEGIALE
adottato dopo che l'atleta ha
TERMINATO LA GARA



Infrazioni per Fatti di Corsa

ESPULSIONE DALLA GARA

Infrazioni che rendono necessario espellere **immediatamente** un atleta dalla gara:

- Togliersi il casco
- Traino
- Lancio all'americana tra corridori di squadre diverse (corse di 1 giorno)
- Cambio di bici se non da propria autovettura al seguito o vettura neutra
- Ostruzione volontaria di un corridore o di un veicolo così da impedirne la progressione
- Errore di percorso (volontario o involontario) che comporti un vantaggio



Infrazioni per Fatti di Corsa

ESPULSIONE DALLA GARA

Infrazioni che rendono necessario espellere **immediatamente** un atleta dalla gara:

- Ripresa della corsa dopo averne percorso un tratto in auto o in moto
- Effettuare parte del percorso a piedi senza la propria bicicletta (idem se taglia il traguardo senza bici)
- Oltrepassare un passaggio a livello chiuso
- Posizione sulla bicicletta non conforme al regolamento



Infrazioni per Fatti di Corsa

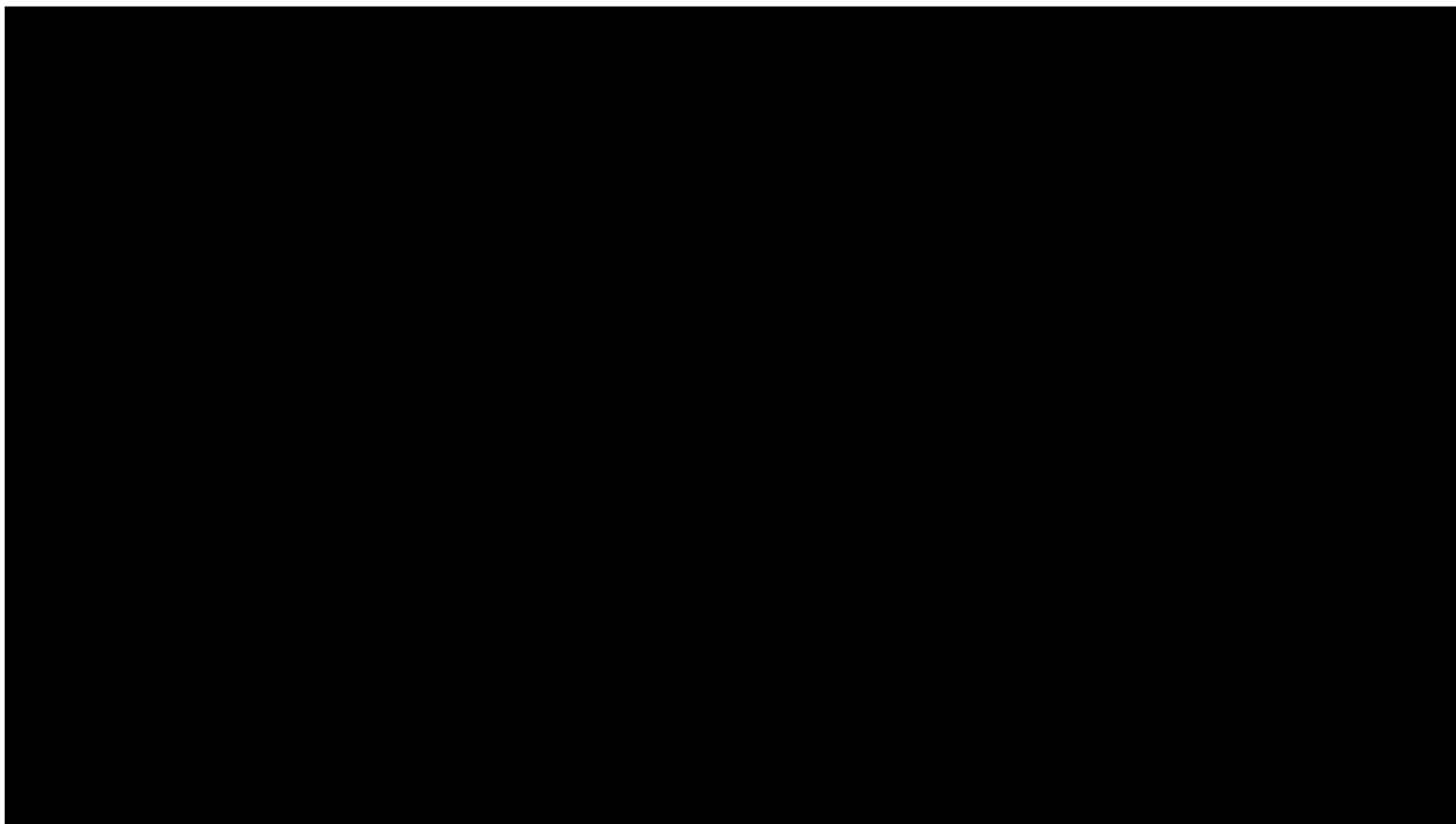
ESPULSIONE DALLA GARA

Può essere comminata in aggiunta ad altre sanzioni:

Oltre a quanto sopra (riferito a sanzioni di tipo pecuniario/penalizzazioni in tempo), in casi seri che procurino un vantaggio, in caso di circostanze aggravanti o di fronte ad infrazioni ripetute, il Collegio dei Commissari può deliberare la messa fuori corsa o la squalifica dei corridori coinvolti e/o l'esclusione di altri tesserati.



TRAINO



Infrazioni per Fatti di Corsa

TRAINO

<p>4.6 Corridore attaccato al veicolo della propria squadra o di un'altra squadra o ad altro veicolo a motore o spinto, trainato, attaccato da/a un occupante di un veicolo o intervento meccanico sulla bicicletta di un corridore da un veicolo in movimento.</p>	<p><u>Corridore</u>: 100 € e messa fuori corsa o squalifica</p> <p><u>Conducente</u>: 100 € ed esclusione</p> <p><u>Direttore Sportivo responsabile del veicolo</u>: 100 € ed esclusione.</p> <p><u>Altro tesserato coinvolto</u>: 100 € ed esclusione</p> <p><u>Altra persona coinvolta</u>: esclusione</p> <p><u>Veicolo</u>: esclusione del veicolo fino alla fine della prova senza possibilità di sostituzione</p>	<p><u>Corridore</u>: 70 € e messa fuori corsa o squalifica</p> <p><u>Conducente</u>: 100 € ed esclusione</p> <p><u>Direttore Sportivo responsabile del veicolo</u>: 100 € ed esclusione.</p> <p><u>Altro tesserato coinvolto</u>: 100 € ed esclusione</p> <p><u>Altra persona coinvolta</u>: esclusione</p> <p><u>Veicolo</u>: esclusione del veicolo fino alla fine della prova senza possibilità di sostituzione</p>
---	---	--



SCIA (ininfluente)



SCIA (Influente)



Infrazioni per Fatti di Corsa

SCIA

4.7 Riparo o scia dietro un veicolo		
• Prove di un giorno	<u>Corridore: 50 €</u>	<u>Corridore: 30 €</u>
	<u>Conducente: 100 €</u>	<u>Conducente: 70 €</u>
	<u>Direttore Sportivo responsabile del veicolo: 100 €</u>	<u>Direttore Sportivo responsabile del veicolo: 70 €</u>
	Oltre a quanto sopra, in casi seri che procurino un vantaggio, in caso di circostanze aggravanti o di fronte ad infrazioni ripetute, il Collegio dei Commissari può deliberare la messa fuori corsa o la squalifica dei corridori coinvolti e/o l'esclusione di altri tesserati coinvolti. Il Collegio dei Commissari si riserva inoltre la possibilità di declassare il veicolo della squadra in coda nella fila dei veicoli delle squadre.	

SCIA PROLUNGATA



SCIA PROLUNGATA



Infrazioni per Fatti di Corsa

SCIA PROLUNGATA

4.7 Riparo o scia dietro un veicolo		
• Prove di un giorno	<u>Corridore: 50 €</u>	<u>Corridore: 30 €</u>
	<u>Conducente: 100 €</u>	<u>Conducente: 70 €</u>
	<u>Direttore Sportivo responsabile del veicolo: 100 €</u>	<u>Direttore Sportivo responsabile del veicolo: 70 €</u>
	Oltre a quanto sopra, in casi seri che procurino un vantaggio, in caso di circostanze aggravanti o di fronte ad infrazioni ripetute, il Collegio dei Commissari può deliberare la messa fuori corsa o la squalifica dei corridori coinvolti e/o l'esclusione di altri tesserati coinvolti. Il Collegio dei Commissari si riserva inoltre la possibilità di declassare il veicolo della squadra in coda nella fila dei veicoli delle squadre.	

SPRINT IRREGOLARE



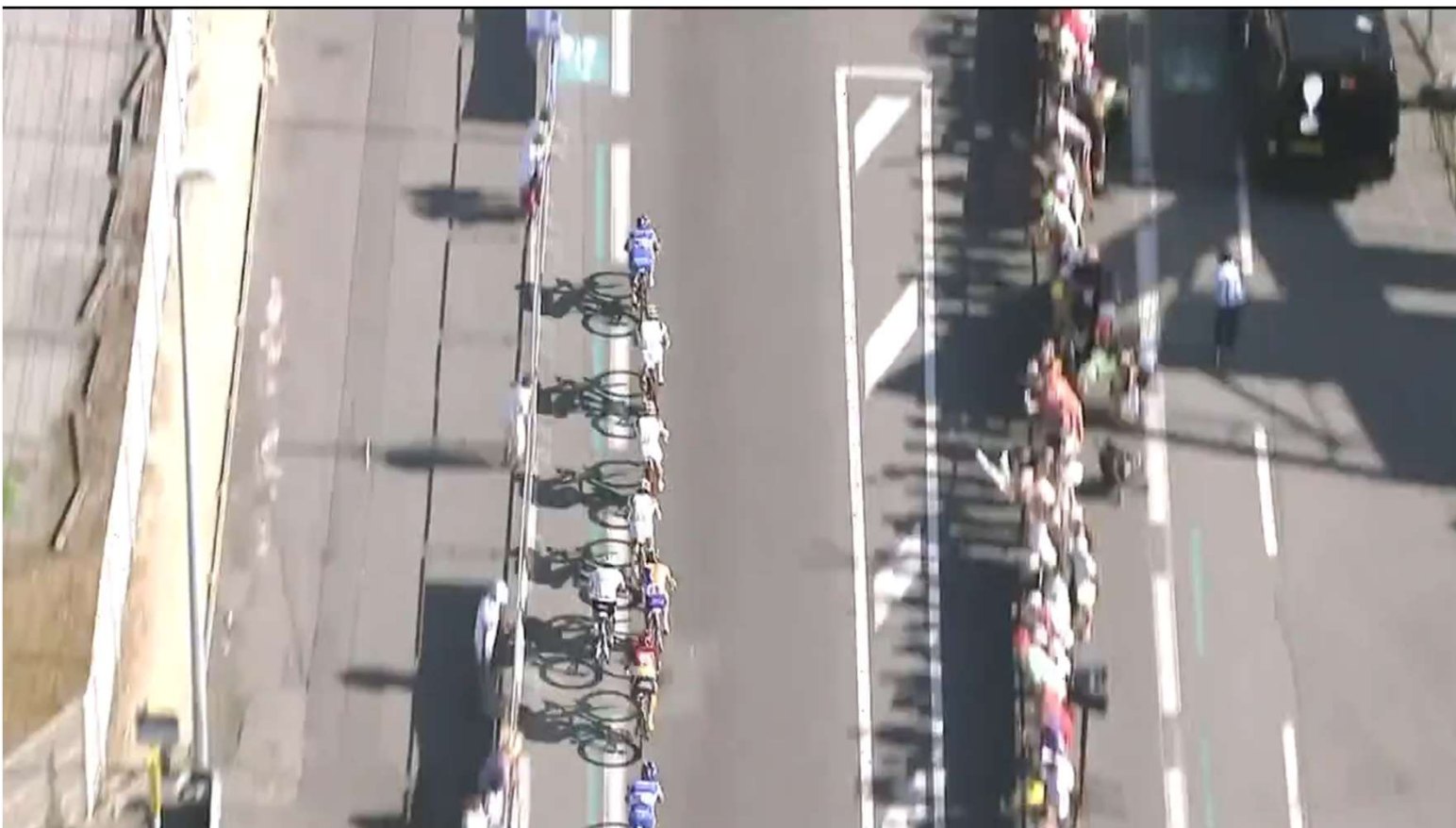
Infrazioni per Fatti di Corsa

SPRINT IRREGOLARE

5. Sprint intermedi e volata finale		
5.1 Deviazione dalla corsia scelta generando o mettendo in pericolo un altro corridore e sprint irregolare (in particolare tirare la maglia o la sella di un altro corridore, intimidazione o minaccia, testata, ginocchiata, gomitata o colpo con la mano, etc.)		
• Prove di un giorno	Corridore: 100 € e retrocessione all'ultimo posto del suo gruppo	Corridore: 100 € e retrocessione all'ultimo posto del suo gruppo
	Oltre a quanto sopra, in casi seri che procurino un vantaggio, in caso di circostanze aggravanti o di fronte ad infrazioni ripetute, il Collegio dei Commissari può deliberare la messa fuori corsa o la squalifica dei corridori coinvolti.	
• Prove a tappe	Corridore: 100 €, 25% (**) di penalizzazione nella classifica a punti e/o nella classifica del GPM (1) e retrocessione all'ultimo posto del suo gruppo	Corridore: 70 €, 20% (**) di penalizzazione nella classifica a punti e/o nella classifica del GPM (1) e retrocessione all'ultimo posto del suo gruppo
	Oltre a quanto sopra, in casi seri che procurino un vantaggio, in caso di circostanze aggravanti o di fronte ad infrazioni ripetute, il Collegio dei Commissari può deliberare una penalità compresa tra 10 secondi ed un minuto, la messa fuori corsa o la squalifica di un corridore.	Oltre a quanto sopra, in casi seri che procurino un vantaggio, in caso di circostanze aggravanti o di fronte ad infrazioni ripetute, il Collegio dei Commissari può deliberare una penalità compresa tra 10 e 30 secondi, la messa fuori corsa o la squalifica di un corridore. In caso di gara a punti: tra 10 e 30 secondi=tra 2 e 5 puntinella classifica generale individuale.
	(1) rispettivamente in caso di un'infrazione intervenuta durante uno sprint che assegna punti per la classifica a punti e/o nel corso di uno sprint che assegna punti per la classifica GPM	(1) rispettivamente in caso di un'infrazione intervenuta durante uno sprint che assegna punti per la classifica a punti e/o nel corso di uno sprint che assegna punti per la classifica GPM



VIE DI FATTO



Infrazioni per Fatti di Corsa

VIE DI FATTO

8.2 Vie di fatto, intimidazione, ingiurie, minacce, comportamento scorretto (tirare la maglia, la sella di un altro corridore), colpo di casco, ginocchiata, gomitata, spallata, piedata o manata, urinare in pubblico etc) o indecente o che metta qualcun altro in pericolo.		
8.2.1 Tra corridori o contro un corridore	<u>Corridore</u> : da 100 a 425 € (*) per infrazione	<u>Corridore</u> : da 100 a 425 € (*) per infrazione
	<u>Altro tesserato</u> : 1000 € ed esclusione	<u>Altro tesserato</u> : da 100 € a 1000 € (*) ed esclusione
Oltre a quanto sopra, in casi seri che procurino un vantaggio, in caso di circostanze aggravanti o di fronte ad infrazioni ripetute, il Collegio dei Commissari può deliberare la messa fuori corsa o la squalifica dei corridori coinvolti e/o		
8.2.2 Verso qualsiasi altra persona (ivi compresi gli spettatori)	<u>Corridore</u> : da 300 a 3000 € (*) per infrazione, messa fuori corsa o squalifica	<u>Corridore</u> : da 300 a 3000 € (*) per infrazione, messa fuori corsa o squalifica
	<u>Altro tesserato</u> : da 100 € a 3000 € (*) ed esclusione	<u>Altro tesserato</u> : da 100 € a 3000 € (*) ed esclusione
Oltre a quanto sopra, in casi seri che procurino un vantaggio, in caso di circostanze aggravanti o di fronte ad infrazioni ripetute, il Collegio dei Commissari può deliberare la messa fuori corsa o la squalifica dei corridori coinvolti e/o l'esclusione di altri tesserati.		
<i>Nota: in caso di coinvolgimento nel fatto accaduto di un individuo non tesserato, la sanzione pecuniaria è applicata alla squadra per il principio di responsabilità oggettiva previsto dall'art. 1, comma 8 del Regolamento di Giustizia Federale FCI</i>		

CIRCOLAZIONE DEI VEICOLI



CIRCOLAZIONE DEI VEICOLI



CIRCOLAZIONE DEI VEICOLI



Infrazioni per Fatti di Corsa

CIRCOLAZIONE DEI VEICOLI

6. Circolazione dei veicoli (autovetture e moto) e dei corridori in corsa		
6.1 Ostruzione di un corridore o di un veicolo volta a ritardare o impedire la progressione di un altro corridore o di un altro veicolo		
• Prove di un giorno	<u>Corridore:</u> 60 € e/o messa fuori corsa o squalifica <u>Altro tesserato:</u> 115 € ed esclusione	<u>Corridore:</u> 45 € e/o messa fuori corsa o squalifica <u>Altro tesserato:</u> 80 € ed esclusione
• Prove a tappe	<u>Corridore:</u> 100 €, dal 20% al 100%(**) di penalizzazione nella classifica a punti e/o nella classifica del GPM e da 10a 30 secondi di penalizzazione (*) per infrazione. <u>Altro tesserato:</u> 115 € per ogni infrazione	<u>Corridore:</u> 70 €, dal 10% al 50%(**) di penalizzazione nella classifica a punti e/o nella classifica del GPM e da 5 a 20 secondi di penalizzazione (*) per infrazione. <u>Altro tesserato:</u> 85 € per ogni infrazione In caso di gara a punti: da 10 a 30 secondi= da 1 a 5 punti nella classifica generale individuale.
	Oltre a quanto sopra, in casi seri che procurino un vantaggio, in caso di circostanze aggravanti o di fronte ad infrazioni ripetute, il Collegio dei Commissari può deliberare la messa fuori corsa o la squalifica dei corridori coinvolti e/o l'esclusione di altri tesserati coinvolti.	



Infrazioni per Fatti di Corsa

CIRCOLAZIONE DEI VEICOLI

6.3 Infrazione alle disposizioni regolamentari o alle direttive concernenti la circolazione dei veicoli in corsa o non rispetto delle istruzioni dei commissari e/o dell'organizzazione.	Conducente: da 100 a 500 €	Conducente: da 60 a 300 €
	Direttore sportivo o persona responsabile del veicolo: da 100 a 500 € e/o retrocessione nella fila dei Direttori Sportivi o esclusione per una o più tappe o esclusione definitiva.	Direttore sportivo o persona responsabile del veicolo: da 60 a 300 € e/o retrocessione nella fila dei Direttori Sportivi o esclusione per una o più tappe o esclusione definitiva.
	Altri veicoli: esclusione per una o più tappe o esclusione definitiva.	Altri veicoli: esclusione per una o più tappe o esclusione definitiva.
Oltre a quanto sopra, in casi seri che procurino un vantaggio, in caso di circostanze aggravanti o di fronte ad infrazioni ripetute, il Collegio dei Commissari può deliberare l'esclusione di ogni tesserato coinvolto.		



LOGISTICA E GESTIONE OPERATIVA DELLA PROVA



Infrazioni Tecnico - Organizzative

LOGISTICA E GESTIONE OPERATIVA DELLA PROVA

Parte D - Infrazioni tecnico Organizzative

Tabella delle sanzioni relative all'organizzazione della gara

1. Gestione amministrativa della prova e obbligazioni finanziarie

3. Logistica e gestione operativa della prova

3.1 Infrazioni o trasgressioni agli obblighi relativi alla logistica della prova ed in particolare:

- materiale necessario all'organizzazione della prova;
- istituzione di una permanence (segreteria) dell'organizzazione e di una sala per il controllo delle licenze;
- rispetti degli orari d'apertura della permanence dell'organizzazione;
- gestione ed organizzazione del luogo di partenza, della linea di partenza o rampa di partenza delle prove a cronometro;
- dimensioni della linea d'arrivo, obblighi relativi al sito d'arrivo, alle strutture connesse alla linea d'arrivo (striscione, podio...), dei traguardi volanti, dei Gran Premi della Montagna ed altri aspetti sportivi;
- non rispetto della segnaletica sportiva obbligatoria (pannelli sportivi sul percorso, distanze, triangolo rosso ultimo chilometro, zone di rifornimento...);
- obblighi relativi a radio-tour;
- obblighi relativi alla messa in opera di zone di raccolta di rifiuti;
- obblighi relativi all'accoglienza delle squadre.

Gare Internazionali	Gare Nazionali e Gare Regionali
Ammenda da 10.000 a 50.000 CHF	Ammenda 300€ 150 €
Ammenda da 10.000 a	Ammenda

Provvedimenti

INFRAZIONI DISCIPLINARI

VERBALE DI GIURIA

INFRAZIONI PER FATTI DI CORSA

COMUNICATO DI GIURIA

INFRAZIONI TECNICO ORGANIZZATIVE

VERBALE DI GIURIA



Provvedimenti

INFRAZIONI DISCIPLINARI

COMMISSIONE DISCIPLINARE

INFRAZIONI PER FATTI DI CORSA

COLLEGIO DI GIURIA

INFRAZIONI TECNICO ORGANIZZATIVE

G.S.R./G.S.N.



Provvedimenti

INFRAZIONI PER FATTI DI CORSA

Possono essere:

- Rilevate dalla Giuria
- Denunciate al Collegio di Giuria:
 - Formulate in modo corretto ed in forma scritta
 - Sottoscritte dal Direttore Sportivo o dal componente del Consiglio Direttivo della società in possesso di tessera federale
 - Presentate entro 30 minuti dall'ora di affissione del Comunicato di Giuria n° 1
 - Rese pubbliche con il Comunicato (n. 1 o n. 2).



Provvedimenti

SANZIONI PER FATTI DI CORSA

IN GRADO UNICO

Art. 159 RTAA

Le decisioni adottate per fatti di corsa sono definitive



Provvedimenti

RECLAMO

AVVERSO L'ORDINE DI ARRIVO

Art. 159 RTAA

Avverso la classificazione dei corridori all'arrivo può essere presentato reclamo alla Giuria entro 30 minuti dall'ora di affissione dell'ordine di arrivo nel rispetto delle seguenti modalità:

- Formulate in modo corretto ed in forma scritta
- Sottoscritte dal Direttore Sportivo o dal componente del Consiglio Direttivo della società in possesso di tessera federale
- Presentate entro 30 minuti dall'ora di affissione del Comunicato di Giuria n° 1
- Accompagnate dal pagamento della tassa nella misura stabilita
- Accompagnate dalla necessaria documentazione a sostegno del ricorso
- Rese pubbliche con il Comunicato



Provvedimenti

NON E' RICHIESTO:

- Conoscere a memoria i prospetti infrazioni e sanzioni

E' RICHIESTO (in quanto indispensabile):

- Sapere che esistono e sapere dove trovarli
- Sapere di “cosa parlano”
- Averli sempre con sé
- Saperli utilizzare: vale a dire capire bene a che tipo di infrazione siamo di fronte, saperla valutare e saperla sanzionare correttamente



Provvedimenti

BUON SENSO

Il buon senso è la capacità di giudicare rettamente e di comportarsi con saggezza e misura, specialmente nelle questioni pratiche, basandosi su criteri di opportunità e coerenza.

Applicato al Giudice di Gara possiamo definirlo come la capacità di giudicare con equilibrio e ragionevolezza una situazione, comprendendo le conseguenze pratiche che essa comporta.



Domande

