

Parte specifica

Norme Attuative CICLOCROSS 2023-24



FCI
FEDERAZIONE
CICLISTICA
ITALIANA

Commissione Nazionale Giudici di Gara



IL CICLOCROSS

Regolamento
UCI – Parte 5

Regolamento
FCI -
Fuoristrada

Norme
Attuative
FCI

Regolamento
Speciale di
Gara



FCI
FEDERAZIONE
CICLISTICA
ITALIANA

Commissione Nazionale Giudici di Gara



Categorie giovanili

Esordienti 1° anno M/F
(ES1/ED1, 13 anni)

Esordienti 2° anno M/F
(ES2/ED2, 14 anni)

Allievi 1° anno M/F
(AL1/DA1, 15 anni)

Allievi 2° anno M/F
(AL2/DA2, 16 anni)

Categorie Agonistiche

Junior M/F
(J/DJ, 17-18 anni)

Under 23 M/F
(U23/DU23, 19-22 anni)

Elite M/F
(EL/DE, 23 anni ed oltre)

Categorie amatoriali

Amatori fascia 1 M/F

- Master Junior (JMT- JWS 17-18 anni)
- Elite Sport (ELMT, EWS 19-29 anni)
- Master 1 (M1, W1 30-34 anni)
- Master 2 (M2, W2 35-39 anni)
- Master 3 (M3, W3 40-44 anni)

Amatori fascia 2 M/F

- Master 4 (M4, W4 45-49 anni)
- Master 5 (M5, W5 50-54 anni)

Amatori fascia 3 M/F

- Master 6 (M6, W6 55-59 anni)
- Master 7 (M7, W7 60-64 anni)
- Master 8 (M8, W8 65 e oltre)

PARTECIPAZIONE



FCI
FEDERAZIONE
CICLISTICA
ITALIANA

Commissione Nazionale Giudici di Gara



PARTECIPAZIONE

Il passaggio di categoria avviene
il 15 settembre

Eccezione per i G6, che passano
esordienti il 1° gennaio

Possibilità di includere prova
G6 di 20 minuti



FCI
FEDERAZIONE
CICLISTICA
ITALIANA

Commissione Nazionale Giudici di Gara



PRESTITO TEMPORANEO

NON AMMESSO per categorie giovanissimi ed amatoriali.

AMMESSO SOLO per categorie giovanili (ES/ALL) e agonistiche.
Valido fino all'11 febbraio 2024.

Gli atleti in prestito temporaneo CX POSSONO partecipare ad attività su strada (fino a ottobre), XCO, pista e gravel (su consenso della società titolare del prestito depositato al C.R. e al SFN)

- *Senza consenso DIVIETO di svolgere contemporaneamente altra attività.*

Possibilità di interruzione del prestito e reintegro nella società titolare del tesseramento anche prima del termine della stagione (11 febbraio 2024)

- *In questo caso non sarà poi possibile per l'atleta svolgere attività di ciclocross*



FCI
FEDERAZIONE
CICLISTICA
ITALIANA

Commissione Nazionale Giudici di Gara



RESPONSABILE MANIFESTAZIONE

- *Deve garantire mezzi, materiale e personale affinché tutte le componenti (atleti, giuria, pubblico, stampa...) che partecipano alla manifestazione abbiano ad operare nelle migliori condizioni possibili*

DELEGATO TECNICO

- *Controlla la preparazione degli aspetti tecnici e assicura il collegamento con Struttura Tecnica*
- **DETERMINA LA VERSIONE FINALE DEL PERCORSO**





G6
m/f



Esordienti
m/f
Allievi m/f



Junior
m/f

Master Junior,
M4- M5 (fascia
2) M6-M7-
M8+(fascia 3)
MW tutte

Donne
Elite – U23-
Junior
(gare regionali)



Donne
Elite- U23 -
Junior



Uomini
Elite - U23

Elite
Sport, M1,
M2, M3
(fascia 1)

Il numero di giri sarà calcolato e annunciato al termine del **secondo giro**



FCI
FEDERAZIONE
CICLISTICA
ITALIANA

Commissione Nazionale Giudici di Gara



PARTECIPAZIONE GARE REGIONALI

CORRIDORI STRANIERI (art 52 RT Attività Fuoristrada)

Partecipazione a gare regionali

- deve essere tesserato alla FCI
- deve presentare esclusivamente la tessera rilasciata dalla FCI
- ammessa la partecipazione di n. **3 atleti stranieri** tesserati per una federazione estera per ogni singola categoria (qualora nel calendario non vi siano concomitanze con gare nazionali/internazionali – art 41 RT Attività Fuoristrada)

CONDIZIONE

Un corridore che rientra fra i primi 50 del ranking UCI non può svolgere attività nazionale o regionale se non in quella dove ha la propria nazionalità
(Reg. UCI art 5.1.002)



FCI
FEDERAZIONE
CICLISTICA
ITALIANA

Commissione Nazionale Giudici di Gara



GRIGLIA DI PARTENZA

Ranking UCI



Classifica Top Class Nazionale



ev. classifica Trofeo Regionale

Gare regionali che assegnano punti TOP CLASS:

1. Campionato Regionale (punteggio x 2 ai regionali; x 1 agli extraregionali)
2. Gara Regionale Top Class (punteggio x 1 a tutti i 25 dell'ordine d'arrivo, regionali ed extraregionali)

p.s. punti TOP CLASS ai primi 25 della classifica



FCI
FEDERAZIONE
CICLISTICA
ITALIANA

Commissione Nazionale Giudici di Gara



* Responsabile per evitare che il pubblico non entri nella zona partenze.
Zona riservata unicamente ai meccanici, TV e fotografi accreditati



75 cm

Commissione Nazionale Giudici di Gara



MATERIALI

GARE REGIONALI

SOLO per categorie amatoriali e giovanili (es-all): consentito uso di ogni tipo di bicicletta (se MTB, larghezza manubrio max 60 cm)

Categorie internazionali (elite, under23, junior): bici da cross con pneumatico spessore massimo 33mm (UCI 1.3.018)

GARE NAZIONALI/INTERNAZIONALI: per tutte le categorie bici da cross

Freni disco

SI



Ruote chiodate

NO



FCI
FEDERAZIONE
CICLISTICA
ITALIANA

Commissione Nazionale Giudici di Gara



MATERIALI

GARE REGIONALI

Apparecchiature di comunicazione o produttrice di suoni e immagini o simili



NO

E-BIKE

NON consentito uso ai corridori durante la prova percorso programmata

Videocamere



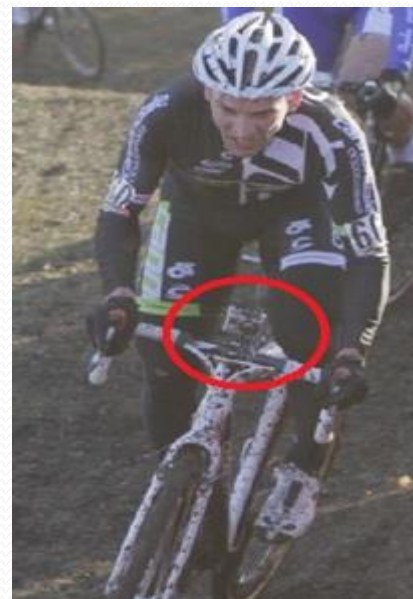
Solo se autorizzate da Struttura Tecnica e Comitato Organizzatore



Solo per esigenze televisive



Solo su visiera casco o fissate su telaio bicicletta



FCI
FEDERAZIONE
CICLISTICA
ITALIANA

Commissione Nazionale Giudici di Gara



PERCORSO

Deve comprendere strade, sentieri di campagna o di bosco e dei prati, in un'alternanza che assicuri cambiamenti di ritmo della corsa e che consentano il recupero dopo un tratto impegnativo.



Deve essere praticabile in qualsiasi condizione climatica



FCI
FEDERAZIONE
CICLISTICA
ITALIANA

Commissione Nazionale Giudici di Gara



PERCORSO



Organizzatore deve prevedere un numero minimo di passaggi sorvegliati dove il pubblico possa attraversare il percorso

PERCORSO



min 2,5 – max 3,5 km
min 2 km gare regionali

min 90% pedalabile

larghezza minima 3 m



FCI
FEDERAZIONE
CICLISTICA
ITALIANA

Commissione Nazionale Giudici di Gara





Su tutto il circuito di gara gli archi gonfiabili che attraversino il percorso devono essere autorizzati dalle strutture tecniche, purché messi in sicurezza (art 21 RTAF)



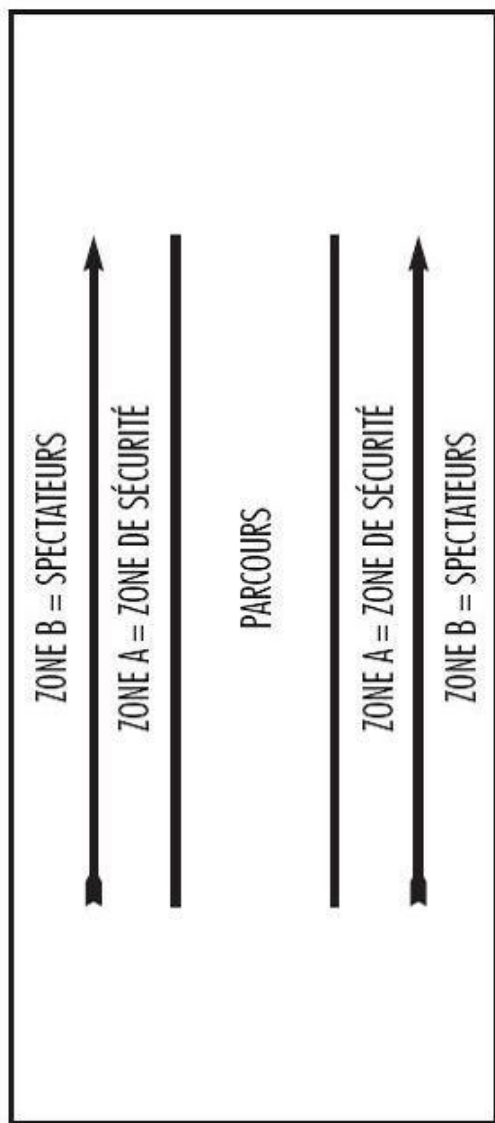
I ponti e/o le passerelle dovranno essere ricoperti con materiale antisdrucchiabile (tappeto, grigliato... ecc).



FCI
FEDERAZIONE
CICLISTICA
ITALIANA

Commissione Nazionale Giudici di Gara





Quando è prevista una grande affluenza di pubblico, nelle zone tecniche del circuito, deve esserci un corridoio di sicurezza che separi il percorso dalle zone spettatori

Le inversioni a U sul percorso saranno installate in modo che i corridori non possono prendere slancio dal paletto o dalla barriera al centro dell'inversione a U

VIETATO (art 5.1.018 bis)



FCI
FEDERAZIONE
CICLISTICA
ITALIANA

Commissione Nazionale Giudici di Gara



U turn



FCI
FEDERAZIONE
CICLISTICA
ITALIANA

Commissione Nazionale Giudici di Gara



OSTACOLI

Ostacolo: qualsiasi tratto del percorso che induca (ma non obblighi) l'atleta a scendere dalla bicicletta

Massimo 6 ostacoli e una sola sezione di tavole

La lunghezza di un ostacolo non deve superare gli 80 metri

Zone di sabbia artificiale: 40-80 metri, su tratto dritto con stesso livello entrata/uscita

Sono vietate le scalinate in discesa

Zona box: non devono essere presenti ostacoli di alcun tipo, nemmeno naturali



FCI
FEDERAZIONE
CICLISTICA
ITALIANA

Commissione Nazionale Giudici di Gara



SEZIONE DI TAVOLE

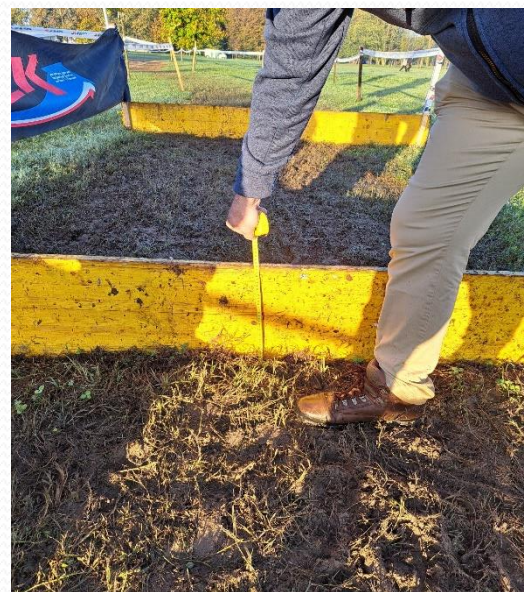
Distanza delle assi compresa tra 4-6 m

Altezza massima 40 cm, compatte su tutta l'altezza

Su tutta la larghezza del percorso

No profili taglienti / pericolosi - Non in metallo

Tavole sostituibili da tronchi d'albero (spessore massimo 40cm)



FCI
FEDERAZIONE
CICLISTICA
ITALIANA

Commissione Nazionale Giudici di Gara





NO



FCI
FEDERAZIONE
CICLISTICA
ITALIANA

Commissione Nazionale Giudici di Gara



TRATTO DI SABBIA

Lunghezza min 40 mt / max 80 mt

Tratto pianeggiante

Tratto rettilineo



FCI
FEDERAZIONE
CICLISTICA
ITALIANA

Commissione Nazionale Giudici di Gara





In caso di
anomala
scivolosità del
percorso, la
sezione
delle tavole /
tronchi deve
essere eliminata



Ostacoli naturali dati
anche dalle condizioni
meteo



FCI
FEDERAZIONE
CICLISTICA
ITALIANA

Commissione Nazionale Giudici di Gara





SI

Ostacolo:

*qualsiasi tratto del percorso che
induca (non obblighi)
l'atleta a scendere dalla bicicletta*



FCI
FEDERAZIONE
CICLISTICA
ITALIANA

Commissione Nazionale Giudici di Gara



ZONA MATERIALI (BOX):
parte del percorso dove i corridori possono
cambiare **ruote** o **biciclette**.



Un corridore può prendere la corsia dei box solo per cambiare la sua bicicletta o ruota o per altra assistenza meccanica

- Cambio di materiale in modo irregolare
- Passaggio nella zona di assistenza senza riceverla ***traendo vantaggio***



MESSA FUORI GARA

Corsia dei box solo per cambiare la bicicletta o la ruota o per
altra assistenza meccanica



Passaggio nella zona di assistenza senza riceverla



VOLONTARIO

LA GIURIA VALUTA

NON VOLONTARIO



SQUALIFICA
(Art. 6 parte C PUIS)



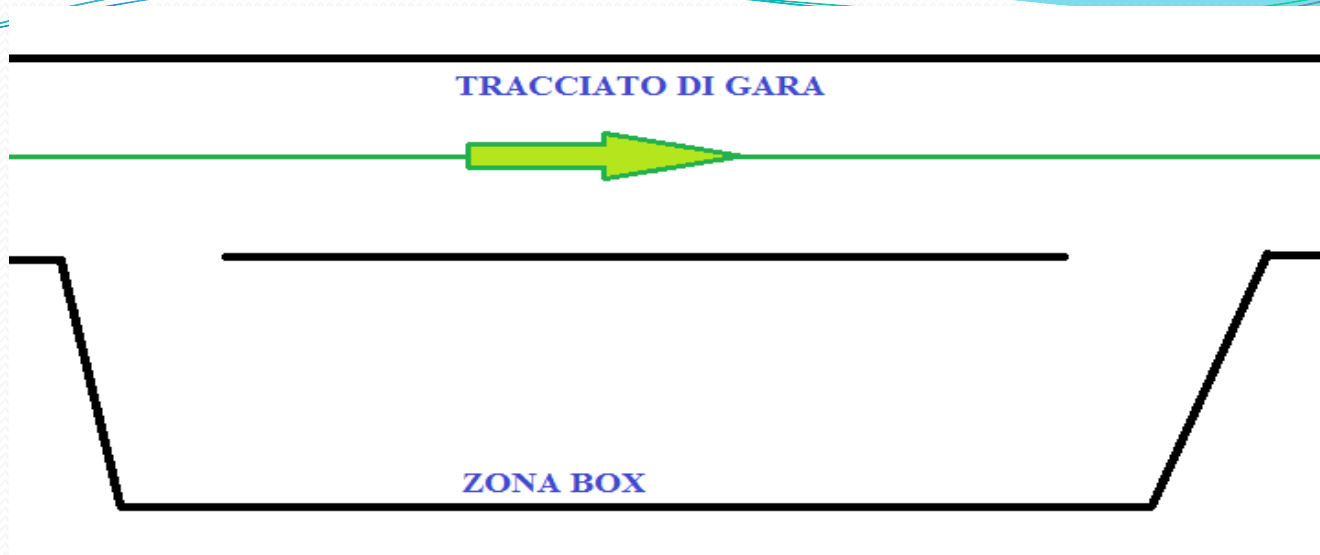
**NESSUN
PROVVEDIMENTO**



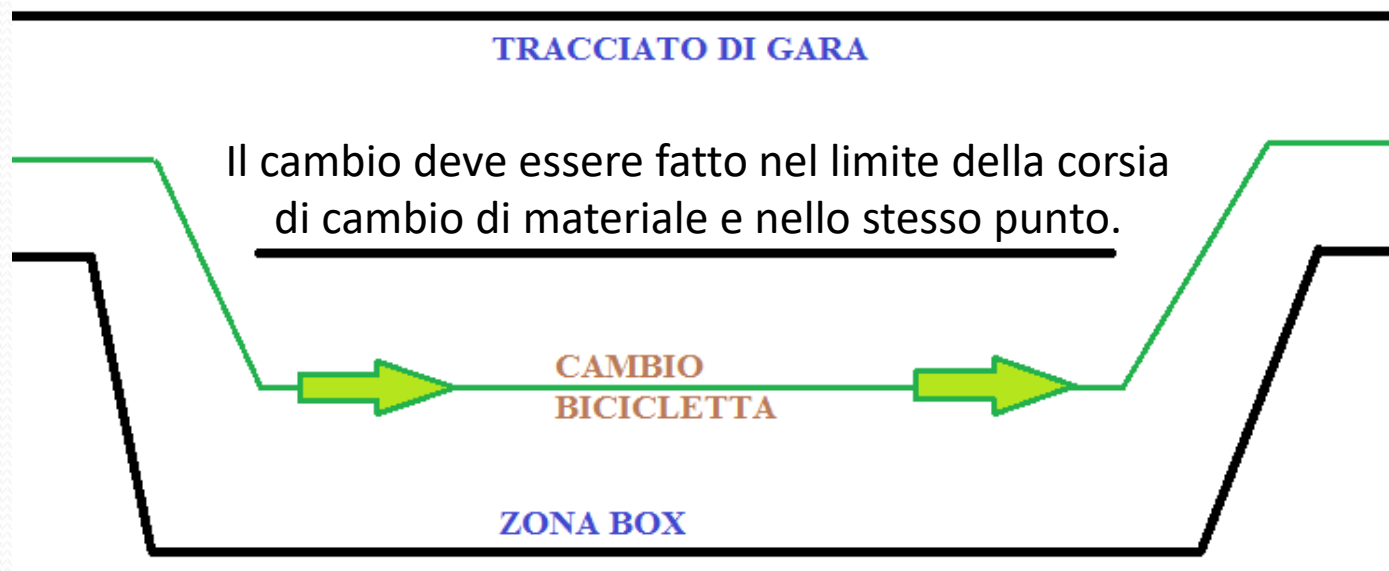
FCI
FEDERAZIONE
CICLISTICA
ITALIANA

Commissione Nazionale Giudici di Gara





2



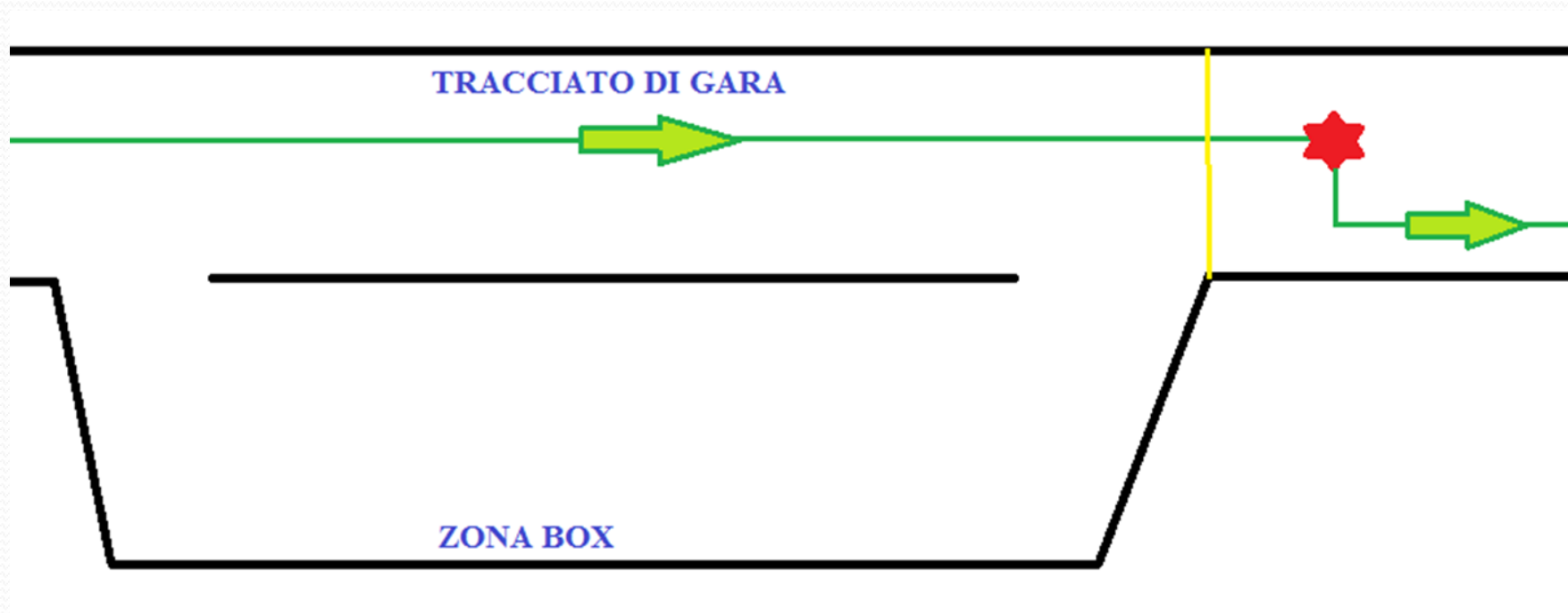
FCI
FEDERAZIONE
CICLISTICA
ITALIANA

Commissione Nazionale Giudici di Gara



Il corridore che ha oltrepassato la fine del box, per cambiare la bicicletta o la ruota, deve continuare fino al box successivo

3



FCI
FEDERAZIONE
CICLISTICA
ITALIANA

Commissione Nazionale Giudici di Gara



Il corridore che si trovi ancora nella corsia di corsa, può raggiungere quella di cambio materiale a condizione di ritornare a ritroso nella corsia di corsa e prendere l'altra corsia all'inizio della stessa, senza danneggiare gli avversari

4

TRACCIATO DI GARA

CAMBIO
BICICLETTA

ZONA BOX

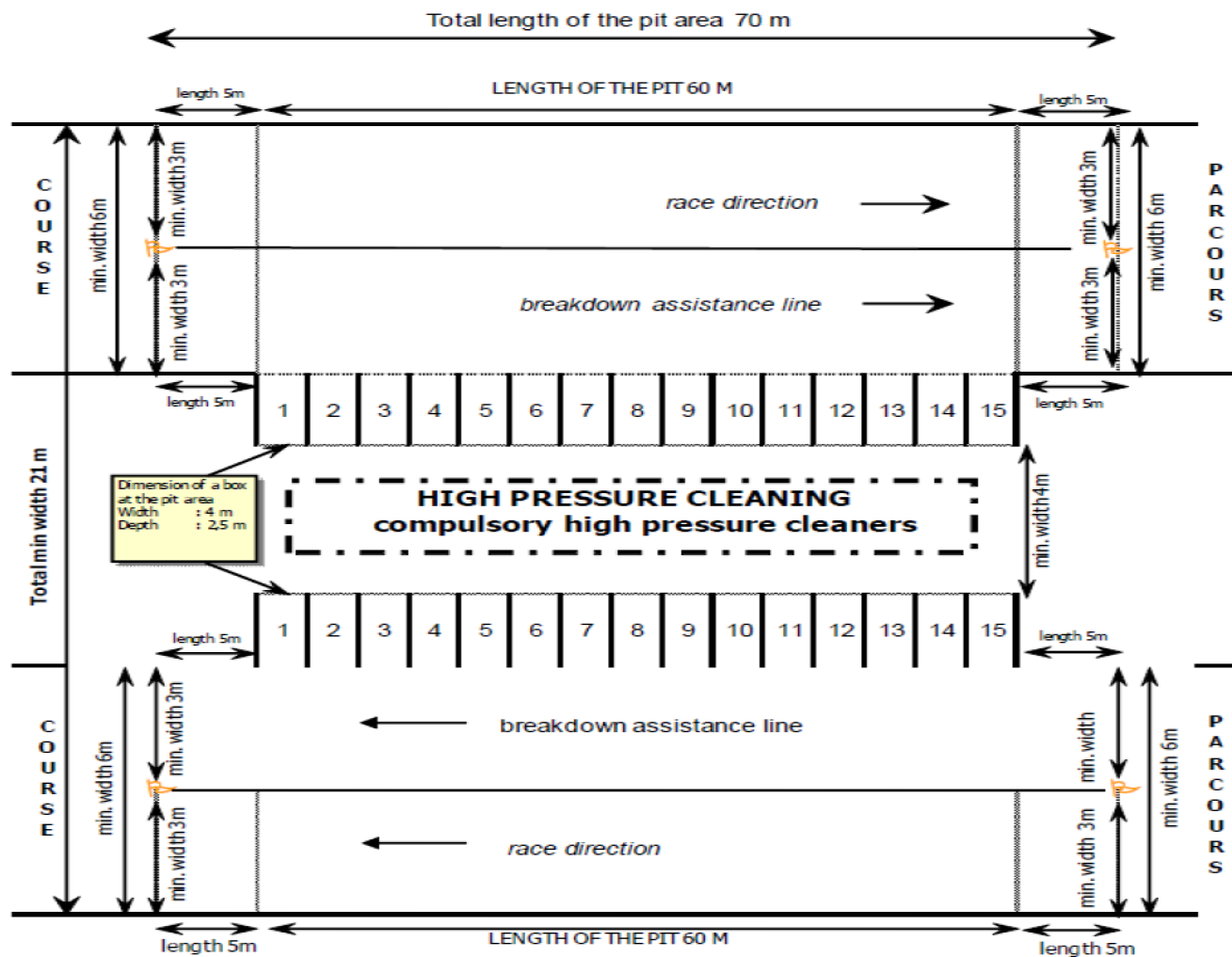


FEDERAZIONE CICLISTICA ITALIANA

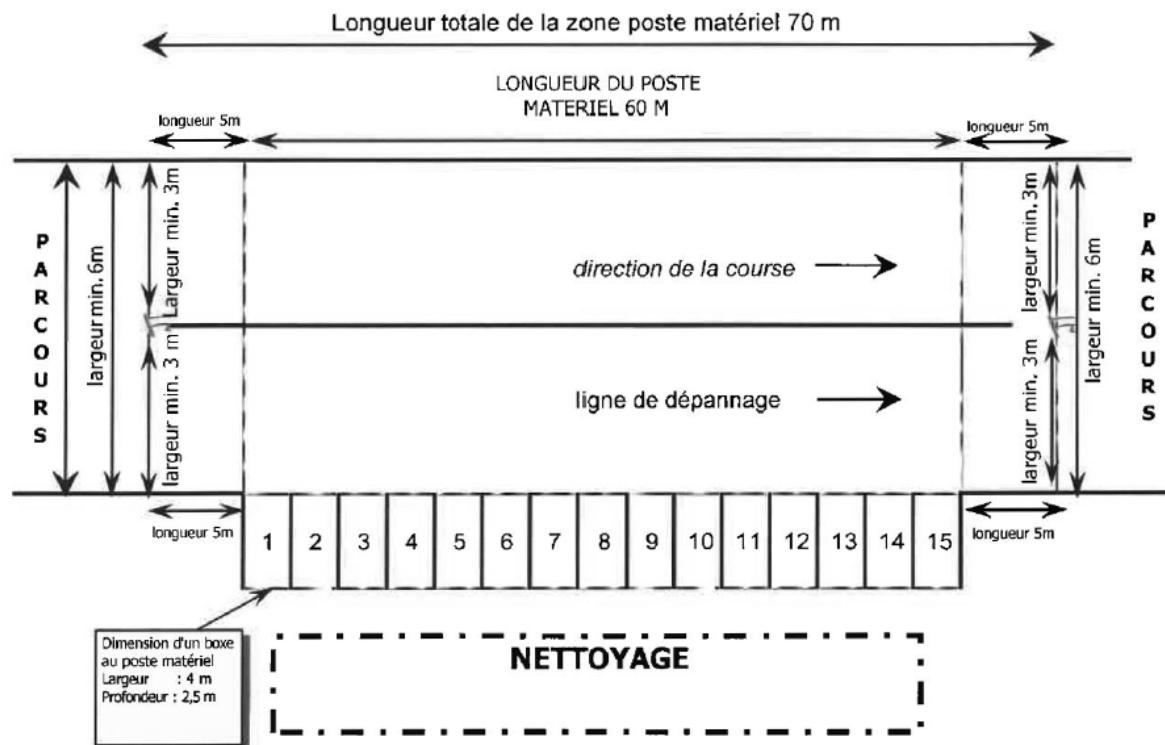
Commissione Nazionale Giudici di Gara



ALLEGATO 2 – POSTO MATERIALE (BOX) DOPPIO



CONFIGURAZIONE TIPO DI UN POSTO MATERIALE (BOX) SINGOLO



Ammessi due box singoli nelle gare regionali

RIFORMIMENTO



L'atleta può partire con bici dotata di borraccia e ripartire con altra ugualmente dotata



FCI
FEDERAZIONE
CICLISTICA
ITALIANA

Commissione Nazionale Giudici di Gara





In zona BOX no elementi di disturbo

Comportamento scorretto



Art. 17 parte C PUIS



SI



FCI
FEDERAZIONE
CICLISTICA
ITALIANA

Commissione Nazionale Giudici di Gara





Corridore
entra nei box
nella parte
errata



FCI
FEDERAZIONE
CICLISTICA
ITALIANA

Commissione Nazionale Giudici di Gara





NO



FCI
FEDERAZIONE
CICLISTICA
ITALIANA

Commissione Nazionale Giudici di Gara



OPERAZIONI DI PARTENZA

3 minuti alla partenza



2 minuti alla partenza



1 minuto alla partenza



30 secondi alla partenza

Presentarsi in zona appello almeno 10 min prima della partenza

Partenza con piede a terra

- Retrocessione ultimo posto (art 5.1.042 RT UCI)

Falsa partenza

- In caso di falsa partenza si ripetono le operazioni di chiamata in griglia
- Il corridore che ha causato la falsa partenza viene posizionato nell'ultimo posto nella nuova griglia di partenza

*La partenza deve essere data dal Presidente di Giuria
(no vip, ospiti...)*

*In caso di caduta o incidenti in partenza
NO assistenza meccanica*



FCI
FEDERAZIONE
CICLISTICA
ITALIANA

Commissione Nazionale Giudici di Gara



OPERAZIONI DI PARTENZA



3 minuti alla
partenza



2 minuti alla
partenza



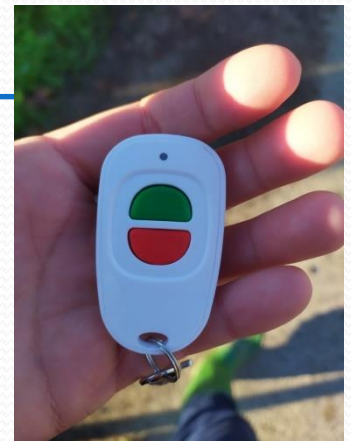
1 minuto alla
partenza



30 secondi
alla partenza

In caso di semaforo/i, le luci devono passare da rosso a verde, o da spente ad accese, senza alcuna progressione ad indicare che la partenza sarà data in pochi secondi

Il «battito del cuore» non è vietato



ALLINEAMENTO PRIMA FILA



Start line



FCI
FEDERAZIONE
CICLISTICA
ITALIANA

Commissione Nazionale Giudici di Gara





FEDERAZIONE CICLISTICA ITALIANA

Commissione Nazionale Giudici di Gara





FCI
FEDERAZIONE
CICLISTICA
ITALIANA

Commissione Nazionale Giudici di Gara



1	2	3	4	5	6	7	8	9	10	11	12	13	14	15	16	17	18	19	20
0:03:00	0:06:00	0:09:00	0:12:00	0:15:00	0:18:00	0:21:00	0:24:00	0:27:00	0:30:00	0:33:00	0:36:00	0:39:00	0:42:00	0:45:00	0:48:00	0:51:00	0:54:00	0:57:00	1:00:00
0:03:10	0:06:20	0:09:30	0:12:40	0:15:50	0:19:00	0:22:10	0:25:20	0:28:30	0:31:40	0:34:50	0:38:00	0:41:10	0:44:20	0:47:30	0:50:40	0:53:50	0:57:00	1:00:10	
0:03:20	0:06:40	0:10:00	0:13:20	0:16:40	0:20:00	0:23:20	0:26:40	0:30:00	0:33:20	0:36:40	0:40:00	0:43:20	0:46:40	0:50:00	0:53:20	0:56:40	1:00:00		
0:03:30	0:07:00	0:10:30	0:14:00	0:17:30	0:21:00	0:24:30	0:28:00	0:31:30	0:35:00	0:38:30	0:42:00	0:45:30	0:49:00	0:52:30	0:56:00	0:59:30	1:03:00		
0:03:40	0:07:20	0:11:00	0:14:40	0:18:20	0:22:00	0:25:40	0:29:20	0:33:00	0:36:40	0:40:20	0:44:00	0:47:40	0:51:20	0:55:00	0:58:40	1:02:20			
0:03:50	0:07:40	0:11:30	0:15:20	0:19:10	0:23:00	0:26:50	0:30:40	0:34:30	0:38:20	0:42:10	0:46:00	0:49:50	0:53:40	0:57:30	1:01:20				
0:04:00	0:08:00	0:12:00	0:16:00	0:20:00	0:24:00	0:28:00	0:32:00	0:36:00	0:40:00	0:44:00	0:48:00	0:52:00	0:56:00	1:00:00					
0:04:10	0:08:20	0:12:30	0:16:40	0:20:50	0:25:00	0:29:10	0:33:20	0:37:30	0:41:40	0:45:50	0:50:00	0:54:10	0:58:20	1:02:30					
0:04:20	0:08:40	0:13:00	0:17:20	0:21:40	0:26:00	0:30:20	0:34:40	0:39:00	0:43:20	0:47:40	0:52:00	0:56:20	1:00:40						
0:04:30	0:09:00	0:13:30	0:18:00	0:22:30	0:27:00	0:31:30	0:36:00	0:40:30	0:45:00	0:49:30	0:54:00	0:58:30	1:03:00						
0:04:40	0:09:20	0:14:00	0:18:40	0:23:20	0:28:00	0:32:40	0:37:20	0:42:00	0:46:40	0:51:20	0:56:00	1:00:40							
0:04:50	0:09:40	0:14:30	0:19:20	0:24:10	0:29:00	0:33:50	0:38:40	0:43:30	0:48:20	0:53:10	0:58:00	1:02:50							
0:05:00	0:10:00	0:15:00	0:20:00	0:25:00	0:30:00	0:35:00	0:40:00	0:45:00	0:50:00	0:55:00	1:00:00								
0:05:10	0:10:20	0:15:30	0:20:40	0:25:50	0:31:00	0:36:10	0:41:20	0:46:30	0:51:40	0:56:50	1:02:00								
0:05:20	0:10:40	0:16:00	0:21:20	0:26:40	0:32:00	0:37:20	0:42:40	0:48:00	0:53:20	0:58:40	1:04:00								
0:05:30	0:11:00	0:16:30	0:22:00	0:27:30	0:33:00	0:38:30	0:44:00	0:49:30	0:55:00	1:00:30									
0:05:40	0:11:20	0:17:00	0:22:40	0:28:20	0:34:00	0:39:40	0:45:20	0:51:00	0:56:40	1:02:20									
0:05:50	0:11:40	0:17:30	0:23:20	0:29:10	0:35:00	0:40:50	0:46:40	0:52:30	0:58:20	1:04:10									
0:06:00	0:12:00	0:18:00	0:24:00	0:30:00	0:36:00	0:42:00	0:48:00	0:54:00	1:00:00										
0:06:10	0:12:20	0:18:30	0:24:40	0:30:50	0:37:00	0:43:10	0:49:20	0:55:30	1:01:40										
0:06:20	0:12:40	0:19:00	0:25:20	0:31:40	0:38:00	0:44:20	0:50:40	0:57:00	1:03:20										
0:06:30	0:13:00	0:19:30	0:26:00	0:32:30	0:39:00	0:45:30	0:52:00	0:58:30	1:05:00										
0:06:40	0:13:20	0:20:00	0:26:40	0:33:20	0:40:00	0:46:40	0:53:20	1:00:00											
0:06:50	0:13:40	0:20:30	0:27:20	0:34:10	0:41:00	0:47:50	0:54:40	1:01:30											
0:07:00	0:14:00	0:21:00	0:28:00	0:35:00	0:42:00	0:49:00	0:56:00	1:03:00											
0:07:10	0:14:20	0:21:30	0:28:40	0:35:50	0:43:00	0:50:10	0:57:20	1:04:30											
0:07:20	0:14:40	0:22:00	0:29:20	0:36:40	0:44:00	0:51:20	0:58:40	1:06:00											
0:07:30	0:15:00	0:22:30	0:30:00	0:37:30	0:45:00	0:52:30	1:00:00												
0:07:40	0:15:20	0:23:00	0:30:40	0:38:20	0:46:00	0:53:40	1:01:20												
0:07:50	0:15:40	0:23:30	0:31:20	0:39:10	0:47:00	0:54:50	1:02:40												
0:08:00	0:16:00	0:24:00	0:32:00	0:40:00	0:48:00	0:56:00	1:04:00												
0:08:10	0:16:20	0:24:30	0:32:40	0:40:50	0:49:00	0:57:10	1:05:20												
0:08:20	0:16:40	0:25:00	0:33:20	0:41:40	0:50:00	0:58:20	1:06:40												
0:08:30	0:17:00	0:25:30	0:34:00	0:42:30	0:51:00	0:59:30	1:08:00												
0:08:40	0:17:20	0:26:00	0:34:40	0:43:20	0:52:00	1:00:40													
0:08:50	0:17:40	0:26:30	0:35:20	0:44:10	0:53:00	1:01:50													
0:09:00	0:18:00	0:27:00	0:36:00	0:45:00	0:54:00	1:03:00													
0:09:10	0:18:20	0:27:30	0:36:40	0:45:50	0:55:00	1:04:10													
0:09:20	0:18:40	0:28:00	0:37:20	0:46:40	0:56:00	1:05:20													
0:09:30	0:19:00	0:28:30	0:38:00	0:47:30	0:57:00	1:06:30													
0:09:40	0:19:20	0:29:00	0:38:40	0:48:20	0:58:00	1:07:40													
0:09:50	0:19:40	0:29:30	0:39:20	0:49:10	0:59:00	1:08:50													
0:10:00	0:20:00	0:30:00	0:40:00	0:50:00	1:00:00														
0:10:10	0:20:20	0:30:30	0:40:40	0:50:50	1:01:00														
0:10:20	0:20:40	0:31:00	0:41:20	0:51:40	1:02:00														
0:10:30	0:21:00	0:31:30	0:42:00	0:52:30	1:03:00														
0:10:40	0:21:20	0:32:00	0:42:40	0:53:20	1:04:00														
0:10:50	0:21:40	0:32:30	0:43:20	0:54:10	1:05:00														
0:11:00	0:22:00	0:33:00	0:44:00	0:55:00	1:06:00														

Il numero di giri sarà calcolato e
annunciato al termine del
secondo giro

Esempio di tabella per il calcolo dei giri



FCI
FEDERAZIONE
CICLISTICA
ITALIANA

Commissione Nazionale Giudici di Gara



TEAM RELAY - CICLOCROSS



FCI
FEDERAZIONE
CICLISTICA
ITALIANA

Commissione Nazionale Giudici di Gara



REGOLE PARTICOLARI – Team Relay CX

composizione squadra

AGONISTI

1 donna(elite / under / junior)

1 Junior M

1 Elire/Under23 M

4[^] staffettista a scelta tra le categorie (NO ELITE MAN)

MASTER

1 donna (elite sport o master)

Altri 3 staffettisti a scelta tra tutte le categorie master (ELMT/M1-8)

GIOVANILI

1 donna esordiente o allieva

1 esordiente M o F

Altri 2 staffettisti a scelta tra ES/ALL M/F

La squadra è composta da 4 staffettisti della stessa società

La staffetta si corre su 4 giri. Ogni staffettista compie un giro.



FCI
FEDERAZIONE
CICLISTICA
ITALIANA

Commissione Nazionale Giudici di Gara



REGOLE PARTICOLARI – Team Relay CX



Giudice

Cambio sempre per contatto



FCI
FEDERAZIONE
CICLISTICA
ITALIANA

Commissione Nazionale Giudici di Gara



REGOLE PARTICOLARI – Team Relay CX

- **Ufficializzazione squadra alla verifica licenze. Il tecnico consegna ordine staffettisti alla giuria.**
- **Numeri identificativi: parte numerica e letterale (numero indica squadra, lettera ordine staffettista). Es. 1A-1B-1C-1D**
- **Può essere disposta UNA zona box**
- **Ogni staffettista compie un giro. Se non conclude tutta la squadra fuori gara.**
- **Se cambio senza contatto: espulsione.**



FCI
FEDERAZIONE
CICLISTICA
ITALIANA

Commissione Nazionale Giudici di Gara



NORMATIVA DI RIFERIMENTO

Regolamenti
FCI

Regolamento Tecnico dell'Attività Fuoristrada

Norme Attuative

Regolamenti
UCI

Titolo 5 – Regolamento UCI



FCI
FEDERAZIONE
CICLISTICA
ITALIANA

Commissione Nazionale Giudici di Gara

